

PLANTA DE UBICACIÓN



ÍNDICE DE PLANOS

- L01: Planimetría general
- L02: Vialidad | Planimetría general
- L03: Vialidad | Planimetría PK 0+000 - 0+522
- L04: Vialidad | Planimetría PK 0+475 - 0+848
- L05: Señalización | Planimetría PK 0+000 - 0+522
- L06: Señalización | Planimetría PK 0+475 - 0+848
- L07: Hidráulica | Drenaje pluvial | Planimetría general
- L08: Alumbrado | Planimetría general
- L09: Puente Paso Real | Planta
- L10: Puente Paso Real | Cortes y detalles
- L11: Puente Paso Real | Estructura | Planta y alzado
- L12: Puente Paso Real | Estructura | Alzado y detalles
- L13: Puente Secundario | Estructura | Planta y alzado
- L14: Puente Secundario | Estructura | Planta y alzado

NÓMINA DE TÉCNICOS RESPONSABLES

Coordinador general de proyecto: Arq. Ignacio Turcatti
 Vialidad: Ing. Diego Nollenberger, Ing. Nelson Pintos (CDS)
 Hidráulica: Mg. Ing. Gabriel Díaz
 Diseño urbano: Arq. Verónica Pérez, Arq. Andrea Colagiácomo
 Estructura: Ing. Facundo del Castillo, Ing. Lucía Fabre (Ingenium)
 Alumbrado: Ing. Luc Chapt
 Agrimensura: Ing. Andrés Pisón
 Geotécnica: Ing. Agustín Tejera (Linsu)
 Aspectos Ambientales: Ing. Cecilia Riet Correa

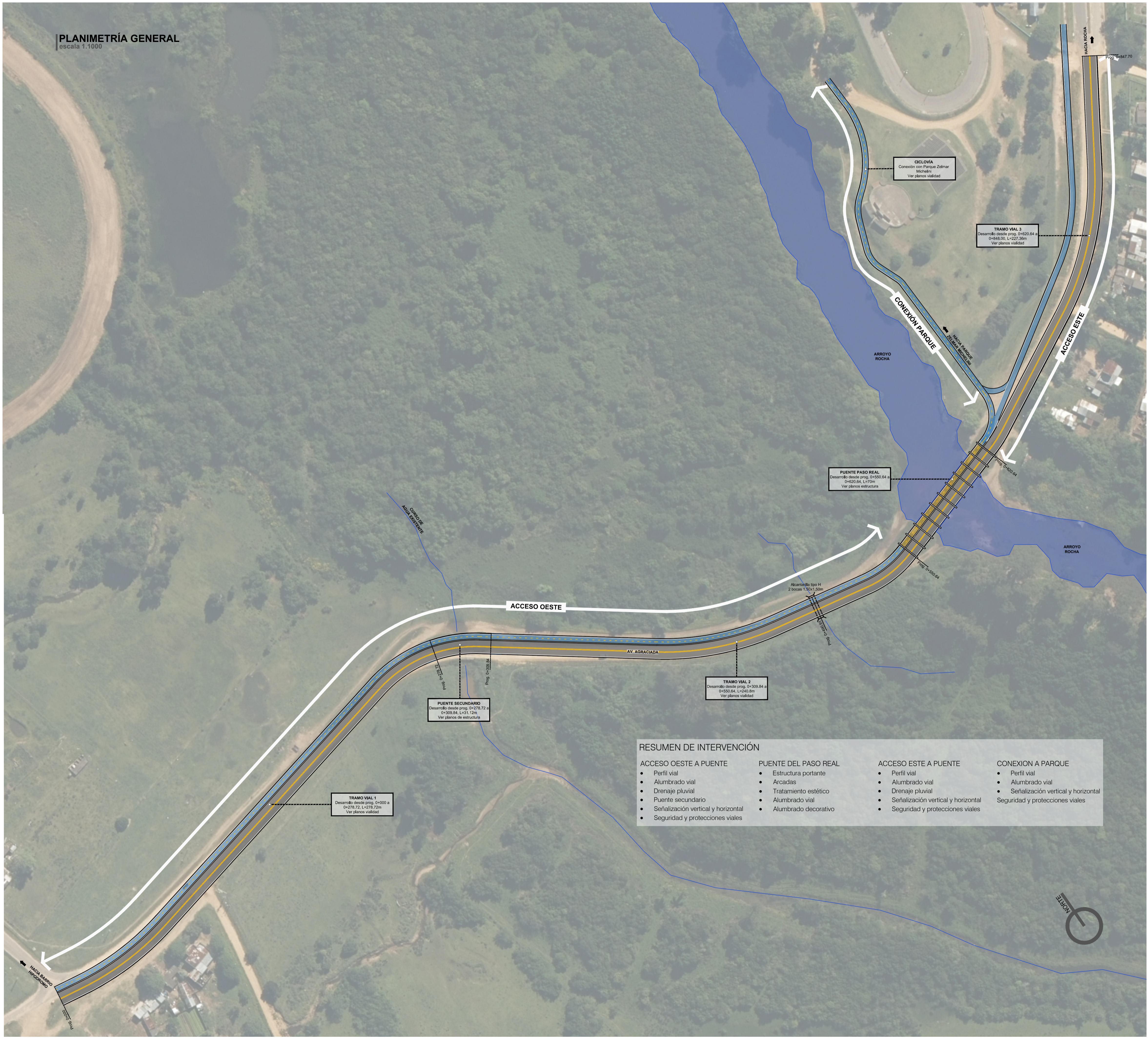
NOTAS

- Los planos listados forman parte del anteproyecto desarrollado, la empresa adjudicataria deberá desarrollar el proyecto ejecutivo y sus planos aptos para construir.

PLANO NO APTO PARA CONSTRUCCIÓN

dica & asociados
 • Av. Julio Herrera y Reissig 510 - Montevideo
 • (598) 2713 1113
 • dica@dica.com.uy
 • www.dica.com.uy

ANTEPROYECTO AJUSTADO PUENTE DEL PASO REAL		LÁMINA:
CONTENIDO: Planimetría General	UBICACIÓN: Rocha, Uruguay	L1
COORDINACIÓN: Arq. Ignacio Turcatti	VERSIÓN: AP01 apto para licitación	
TÉCNICO ESPECIALISTA: -	ESCALA: 1.1000	GENERAL
DIRECCIÓN DE OBRAS IDR: Ing. Leandro Piñero	FECHA: MAY 2022	



PLANIMETRÍA GENERAL
escala 1.1000

ACCESO OESTE A PUENTE	PUENTE DEL PASO REAL	ACCESO ESTE A PUENTE	CONEXION A PARQUE
<ul style="list-style-type: none"> • Perfil vial • Alumbrado vial • Drenaje pluvial • Puente secundario • Señalización vertical y horizontal • Seguridad y protecciones viales 	<ul style="list-style-type: none"> • Estructura portante • Arcadas • Tratamiento estético • Alumbrado vial • Alumbrado decorativo 	<ul style="list-style-type: none"> • Perfil vial • Alumbrado vial • Drenaje pluvial • Señalización vertical y horizontal • Seguridad y protecciones viales 	<ul style="list-style-type: none"> • Perfil vial • Alumbrado vial • Señalización vertical y horizontal • Seguridad y protecciones viales



UBICACION:



REFERENCIAS:

	EJE PROYECTADO
	EJE DE CICLOVIAS PROYECTADAS
	BORDE DE BANQUINA PROYECTADA
	BORDE DE CALZADA PROYECTADA
	BORDES DE PAVIMENTO RELEVADO
	LÍNEA DE MEDIA TENSIÓN RELEVADO
	LÍMITES DE PROPIEDAD RELEVADOS
	CURVAS DE NIVEL RELEVADAS
	ALCANTARILLA PROYECTADA
	CALZADA PROYECTADA DE PAVIMENTO FLEXIBLE
	CICLOVÍA PROYECTADA
	BANQUINA SIN PAVIMENTAR
	SEPARADOR DE TRÁNSITO TIPO I
	BARRERA RÍGIDA TIPO NEW JERSEY
	BARRERA DE PROTECCIÓN LIVIANA
	ESTRUCTURA PUENTE PROYECTADO/LOSA DE ACCESO PROYECTADA

NOTAS:

- LAS COTAS PLANIMÉTRICAS ESTÁN EXPRESADOS EN METROS.
- TOPOGRAFÍA SUMINISTRADA POR DICA:
 - PROYECCIÓN: UTM ZONA 21 S
 - SISTEMA GEODÉSICO: WGS84
 - SISTEMA ALTIMÉTRICO: CERO OFICIAL
 - MODELO GEODAL: EGM 2008
- LOS NIVELES ALTIMÉTRICOS EXPRESADOS CORRESPONDEN A PAVIMENTO TERMINADO SEGÚN LAS RECOMENDACIONES ENTREGADAS POR DICA EN EL ESTUDIO HIDRÁULICO-HIDROLÓGICO.
- LAS ALCANTARILLAS ILUSTRADAS EN PLANTA SON MERAMENTE REPRESENTATIVAS. LA ORIENTACIÓN DE LAS MISMAS Y LONGITUD SE REPRESENTA EN LOS PLANOS DE DRENAJES PLUVIALES.

NO APTO PARA CONSTRUCCIÓN

Nro.	Fecha	Diseñado	Aprobado	Alcance de la Revisión
APL01	12/05/22	CS	DN	Versión original.

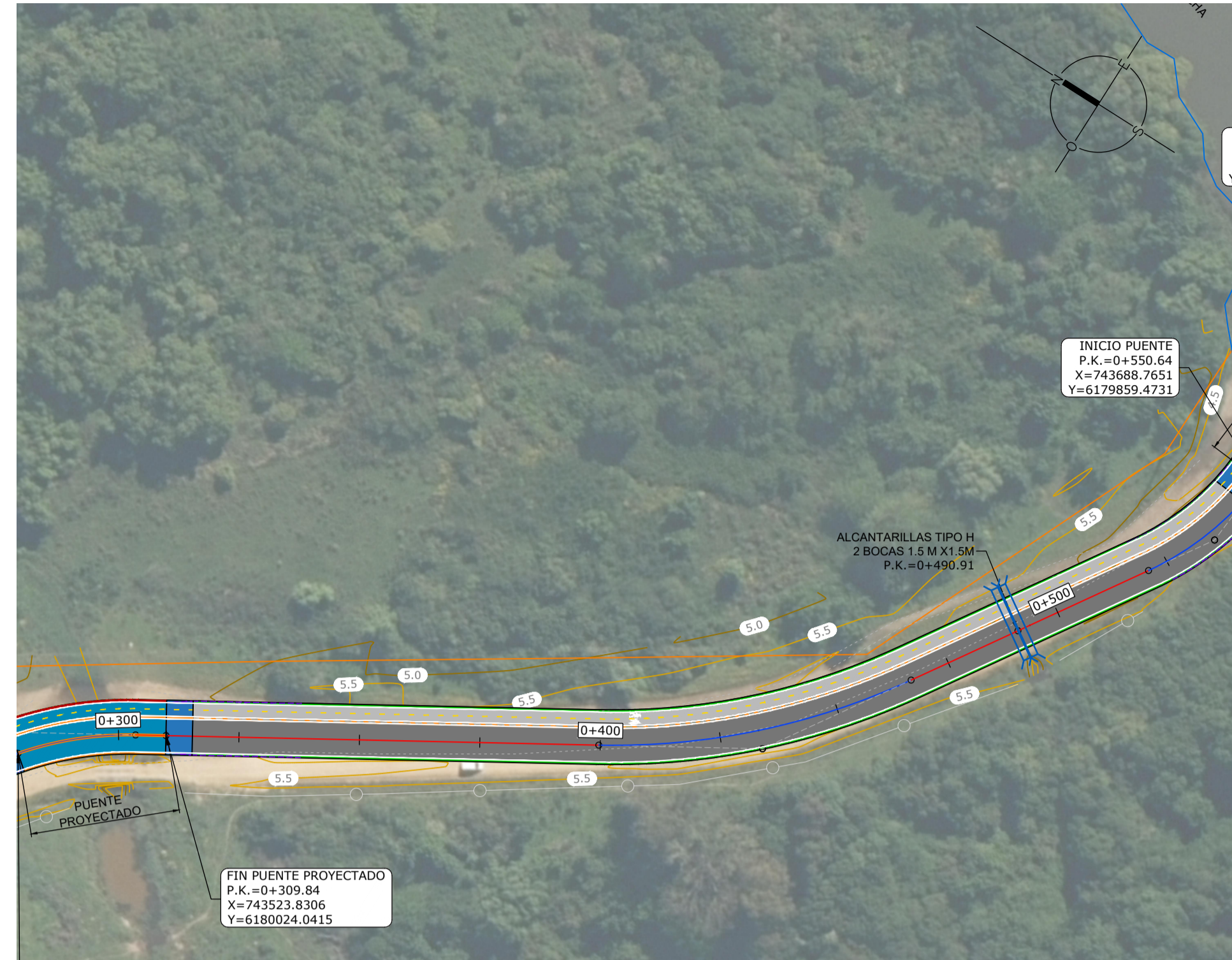
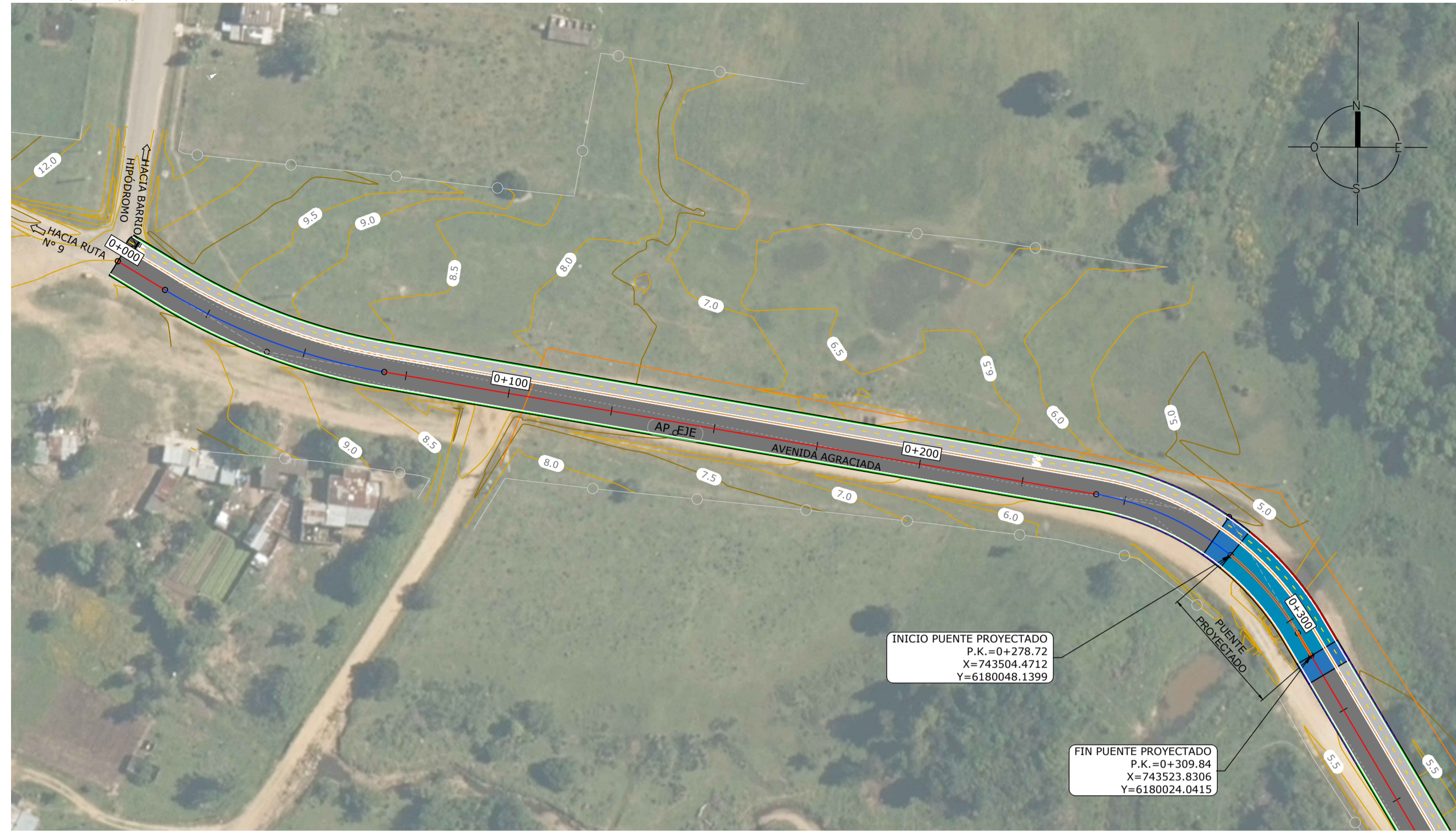
GERENTE DE PROYECTO: Ing. Diego Nollenberger	ESCALA: INDICADAS	
PROYECTISTA: Ing. Catalina Stirling	FECHA: MAYO 2022	
	REVISIÓN: APL 01	

dica Asociación

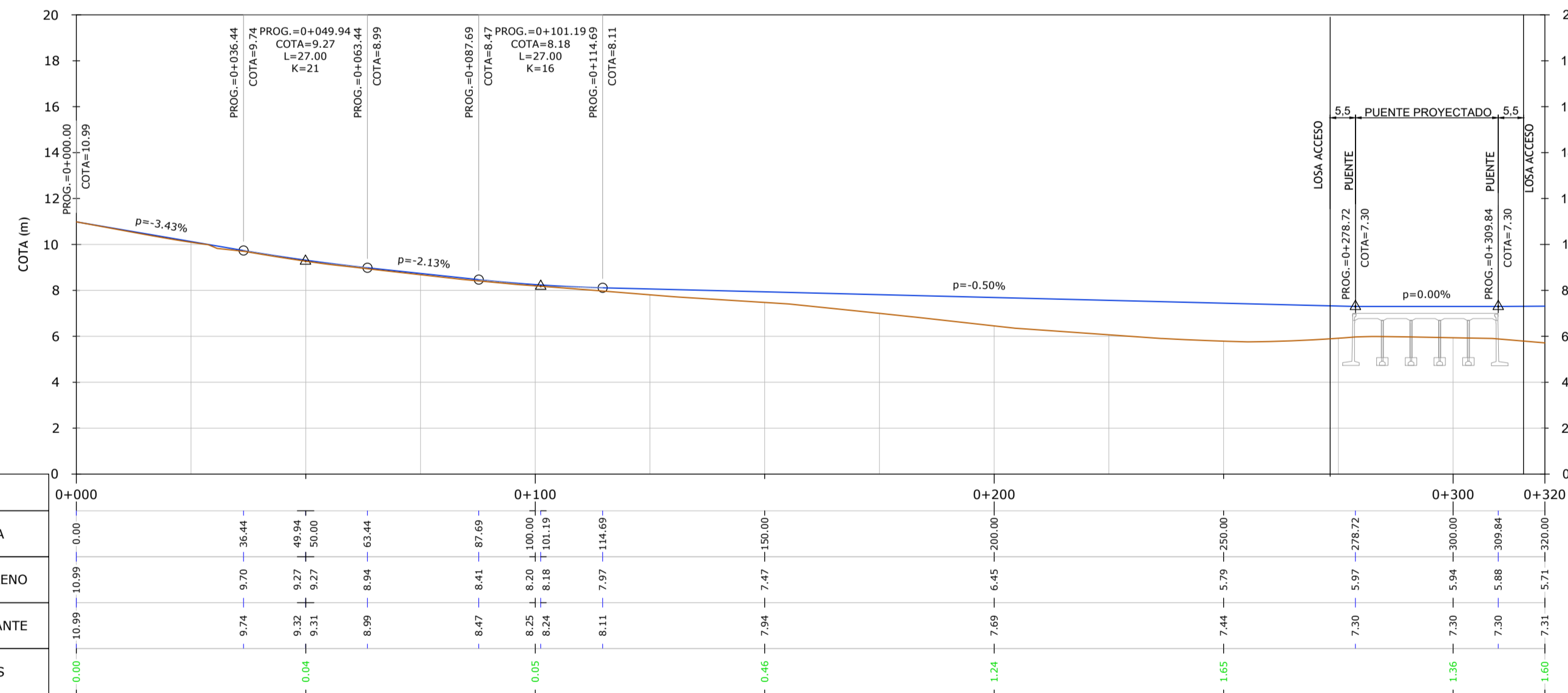
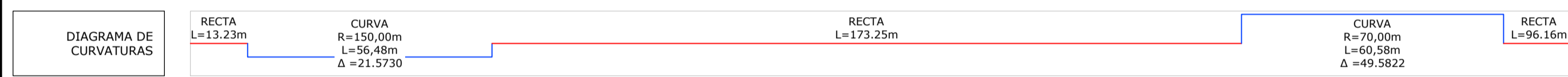
• Av. Julio Herrera y Reissig 510 - Montevideo
• (598) 2713 1113
• dica@dica.com.uy
• www.dica.com.uy

ANTEPROYECTO AJUSTADO PUENTE DEL PASO REAL		
CONTENIDO: VIALIDAD - PLANIMETRÍA GENERAL	LÁMINA: L2	
COORDINACIÓN: Arq. Ignacio Turcatti	UBICACIÓN: Rocha, Uruguay	
TÉCNICO ESPECIALISTA: Ing. Diego Nollenberger	VERSIÓN: APL 01	
DIRECCIÓN DE OBRAS IDR: Ing. Leandro Piñeiro	ESCALA: Indicada	FECHA: MAY 2022
		VIAL

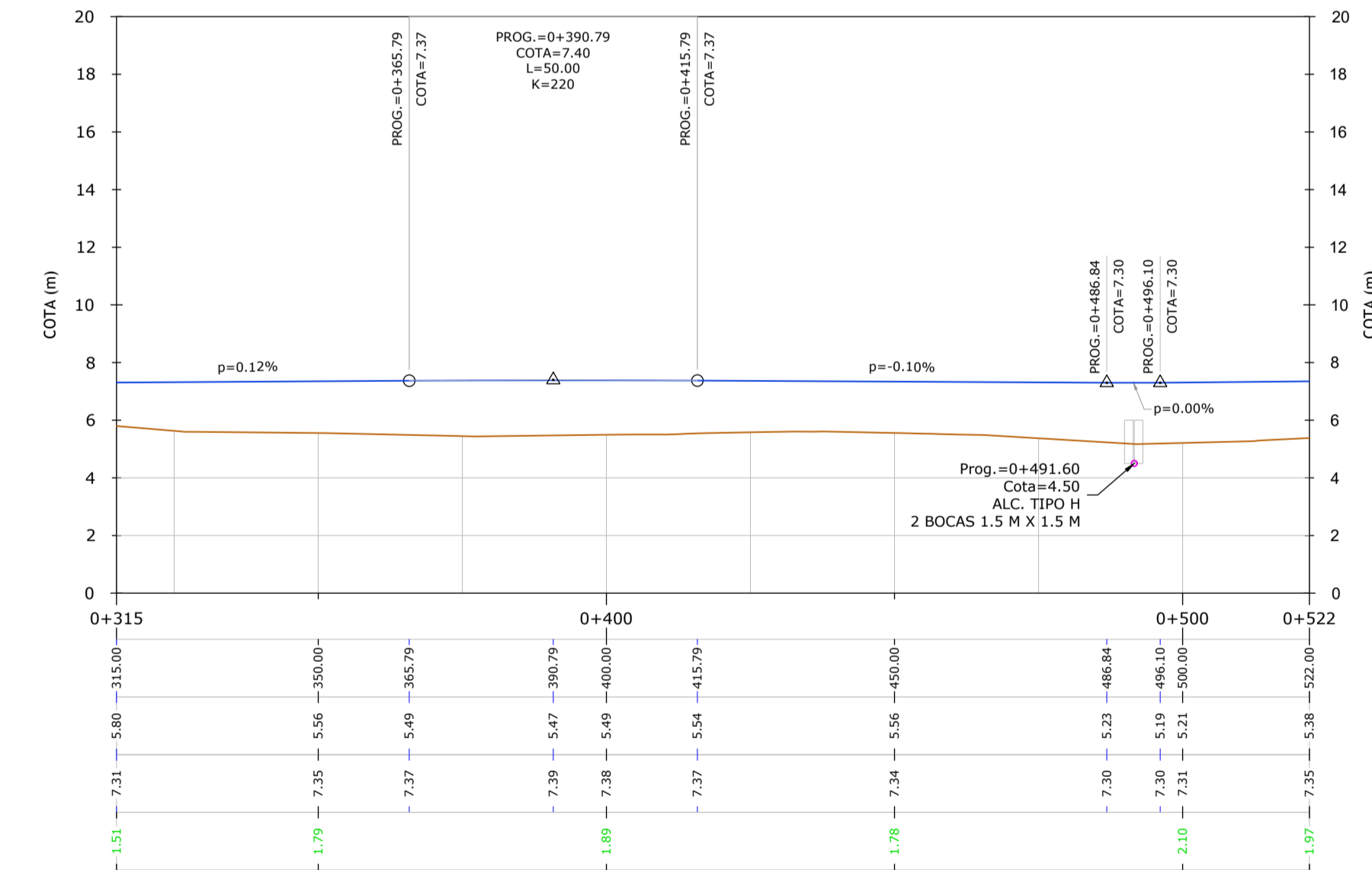
ACCESOS PUENTE PASO REAL
PLANIMETRÍA
ESCALA 1:1000



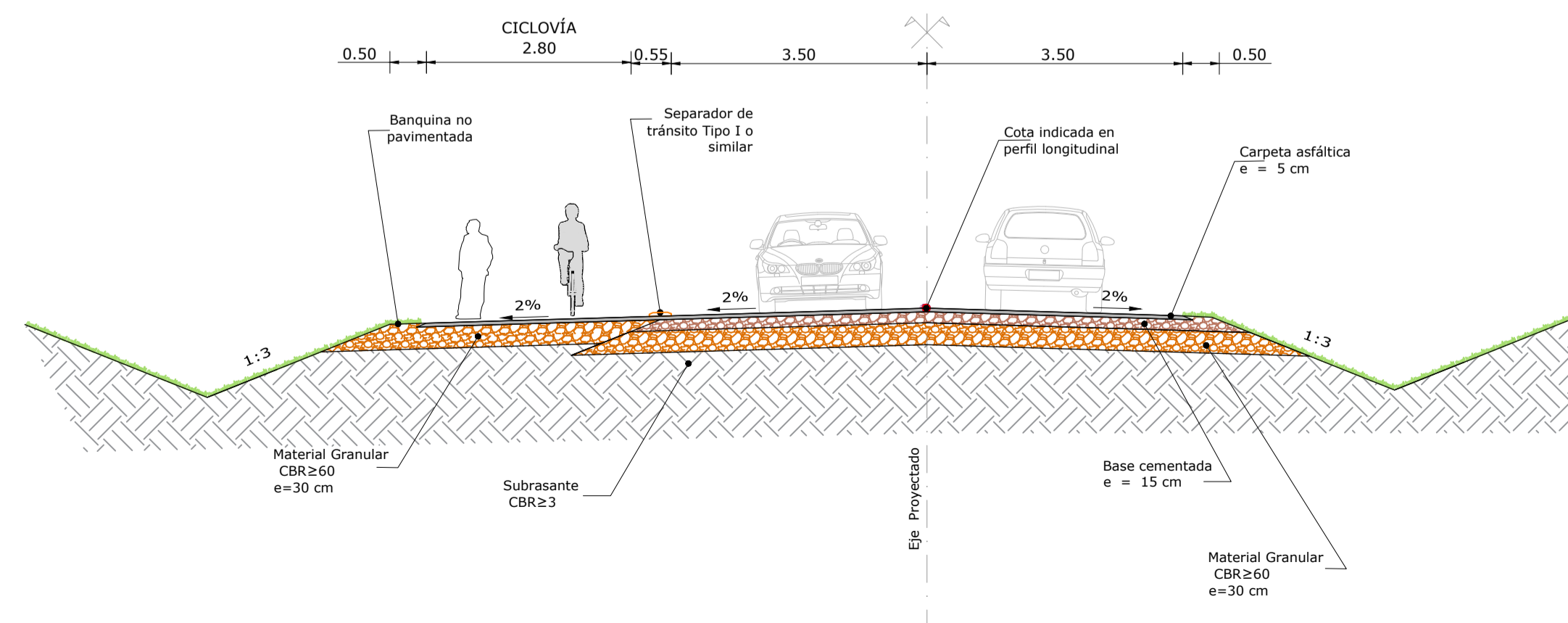
Perfil Longitudinal: AP_Eje
Escala H 1:1000 | V 1:200



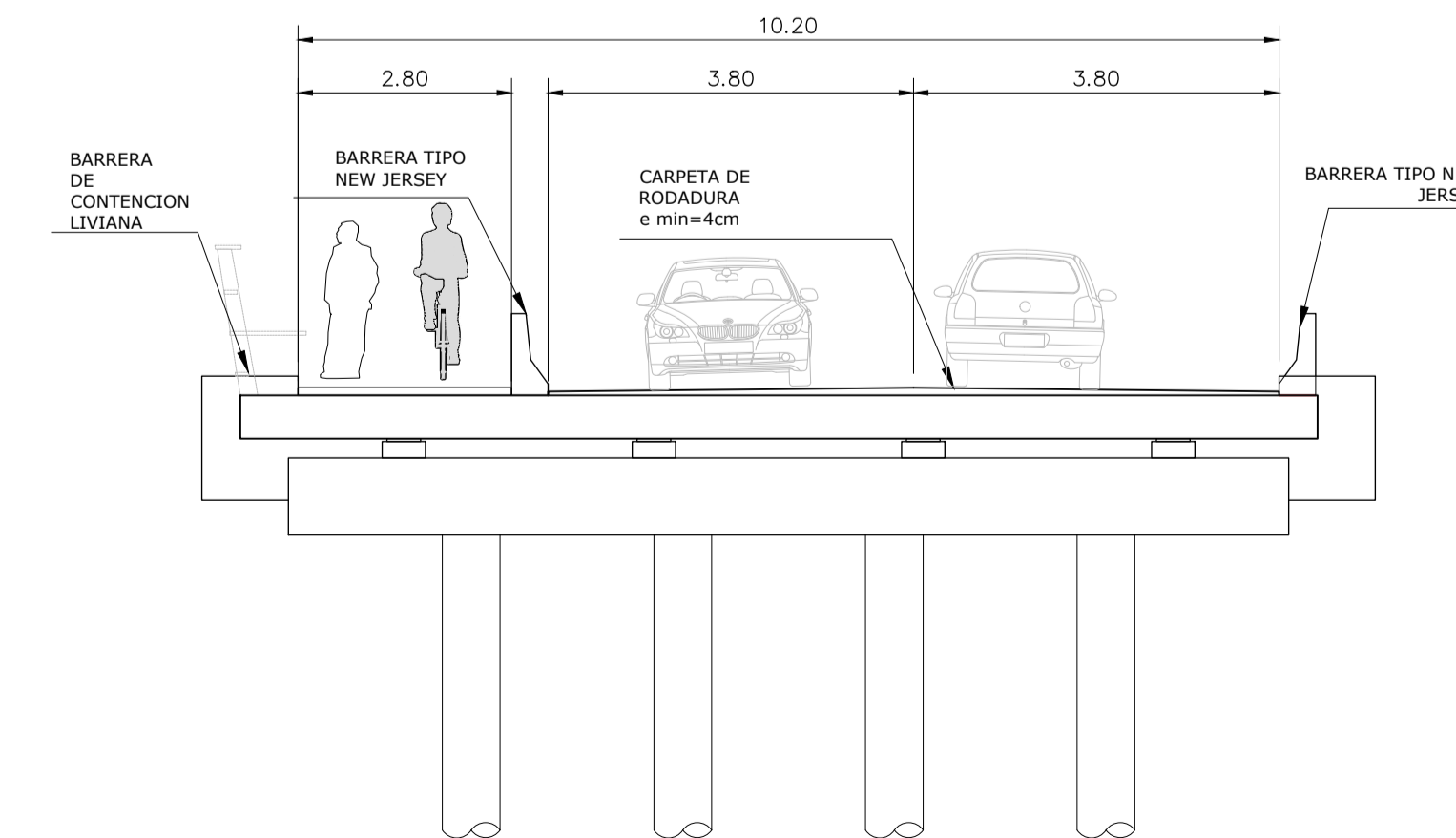
Perfil Longitudinal: AP_Eje
Escala H 1:1000 | V 1:200



ACCESOS PUENTE PASO REAL
SECCIÓN TRANSVERSAL TIPO - ANTES DEL PUENTE
ESCALA 1:75



PUENTE - P.K.: 0+278 - 0+309
SECCIÓN TRANSVERSAL TIPO - PUENTE
ESCALA 1:75



UBICACION:



REFERENCIAS:

	EJE PROYECTADO
	EJE DE CICLOVIAS PROYECTADAS
	BORDE DE BANQUINA PROYECTADA
	BORDE DE CALZADA PROYECTADA
	BORDES DE PAVIMENTO RELEVADO
	LÍNEA DE MEDIA TENSIÓN RELEVADO
	LÍMITES DE PROPIEDAD RELEVADOS
	CURVAS DE NIVEL RELEVADAS
	CALZADA PROYECTADA DE PAVIMENTO FLEXIBLE
	CICLOVÍA PROYECTADA
	BANQUINA SIN PAVIMENTAR
	SEPARADOR DE TRÁNSITO TIPO I
	BARRERA RÍGIDA TIPO NEW JERSEY
	BARRERA DE PROTECCIÓN LIVIANA
	ESTRUCTURA PUENTE PROYECTADO/LOSA DE ACCESO PROYECTADA

NOTAS:

- LAS COTAS PLANIMÉTRICAS ESTÁN EXPRESADOS EN METROS.
- TOPOGRAFÍA SUMINISTRADA POR DICA:
 - PROYECCIÓN: UTM ZONA 21 S
 - SISTEMA GEODÉSICO: WGS84
 - SISTEMA ALTIMÉTRICO: CERO OFICIAL
 - MODELO GEODAL: EGM 2008
- LOS NIVELES ALTIMÉTRICOS EXPRESADOS CORRESPONDEN A PAVIMENTO TERMINADO SEGÚN LAS RECOMENDACIONES ENTREGADAS POR DICA EN EL ESTUDIO HIDRÁULICO-HIDROLÓGICO.
- LAS ALCANTARILLAS ILUSTRADAS EN PLANTA SON MERAMENTE REPRESENTATIVAS. LA ORIENTACIÓN DE LAS MISMAS Y LONGITUD SE REPRESENTA EN LOS PLANOS DE DRENAJES PLUVIALES.

NO APTO PARA CONSTRUCCIÓN

Nro.	Fecha	Diseñado	Aprobado	Alcance de la Revisión
APL01	12/05/22	CS	DN	Versión original.

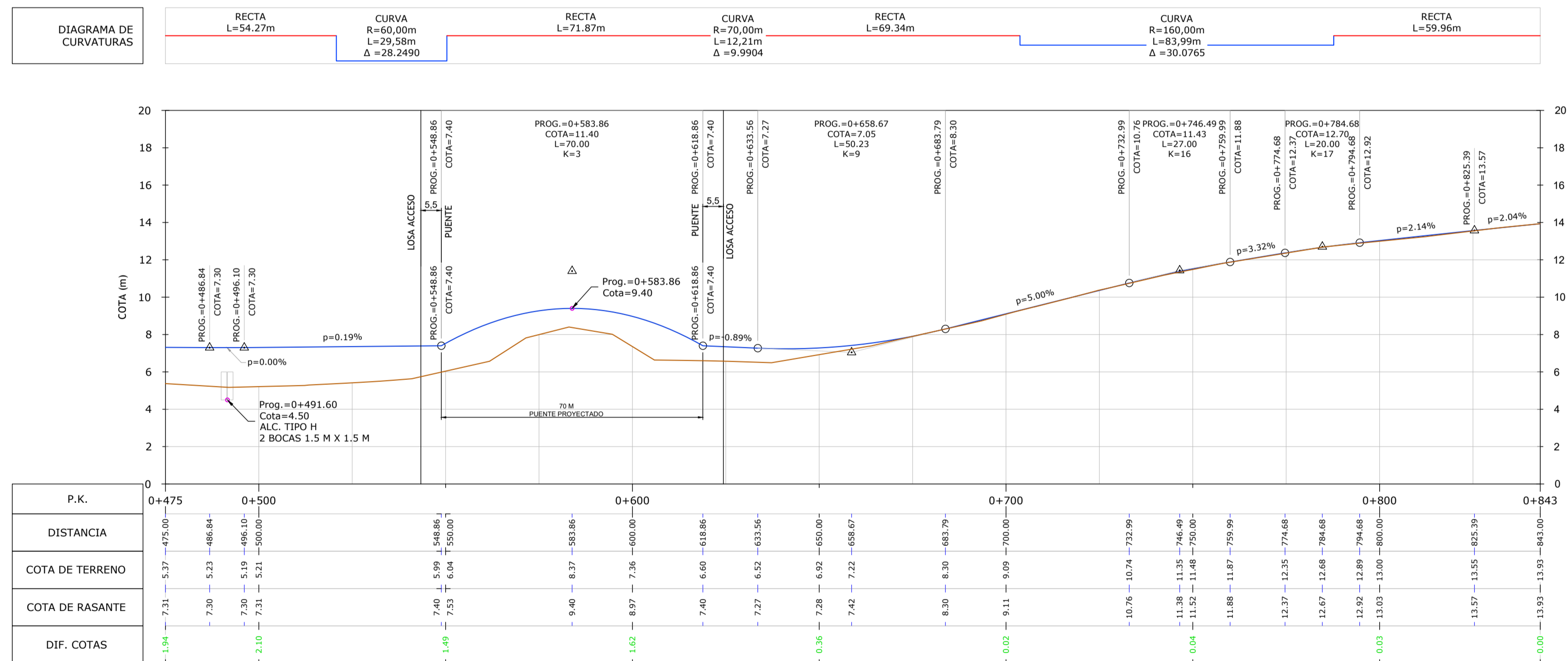
GERENTE DE PROYECTO: Ing. Diego Nollenberger
 PROYECTISTA: Ing. Catalina Stirling
 ESCALA: INDICADAS
 FECHA: MAYO 2022
 REVISIÓN: APL 01
dica INGENIEROS
 Av. Julio Herrera y Reissig 510 - Montevideo
 (598) 2713 1113
 dica@dica.com.uy
 www.dica.com.uy

**ANTEPROYECTO AJUSTADO
PUENTE DEL PASO REAL**

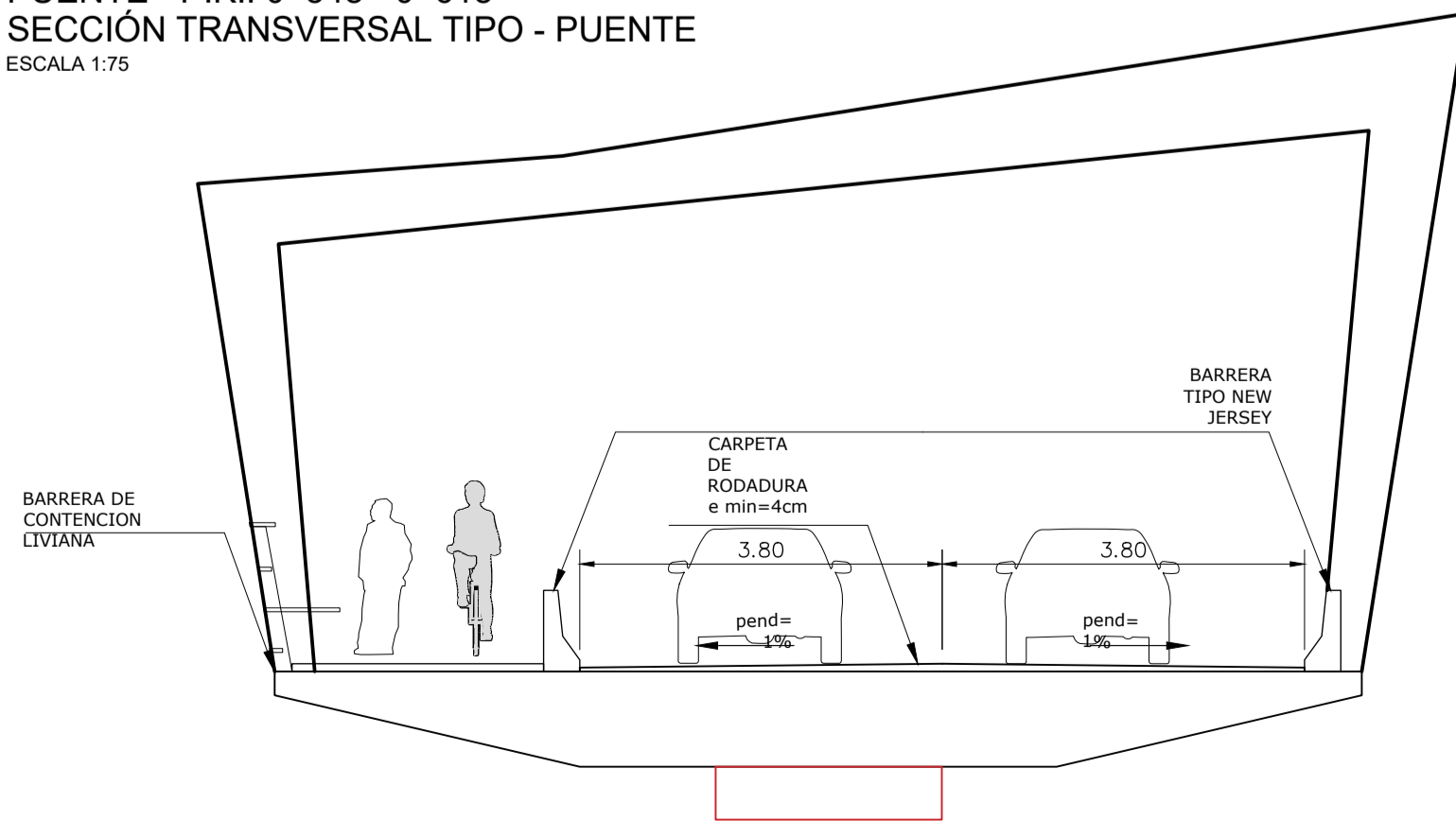
CONTENIDO: VIALIDAD - PLANALTIMETRÍA P.K.: 0+000 - 0+522	LÁMINA: L3
COORDINACIÓN: Arg. Ignacio Turcatti	UBICACIÓN: Rocha, Uruguay
TÉCNICO ESPECIALISTA: Ing. Diego Nollenberger	VERSIÓN: APL 01
DIRECCIÓN DE OBRAS IDR: Ing. Leandro Piñeiro	ESCALA: Indicada
	FECHA: MAY 2022



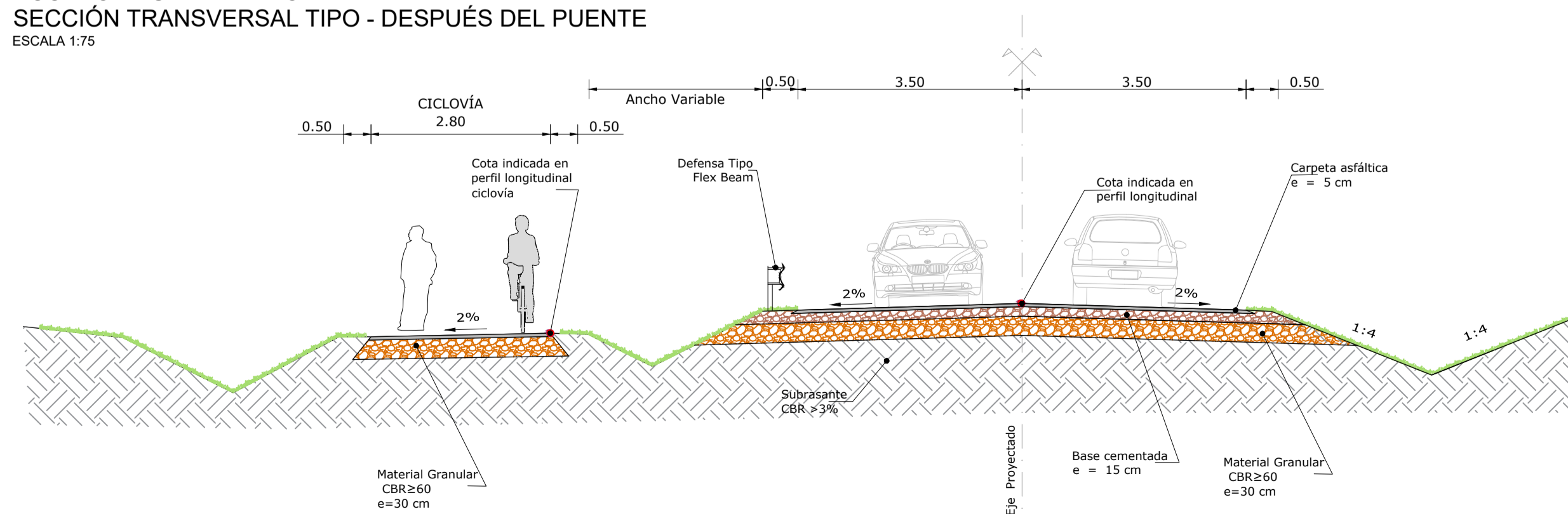
Perfil Longitudinal: AP_Eje
Escala H 1:1000 | V 1:200



PUENTE - P.K.: 0+548 - 0+618
SECCIÓN TRANSVERSAL TIPO - PUENTE
ESCALA 1:75



ACCESOS PUENTE PASO REAL
SECCIÓN TRANSVERSAL TIPO - DESPUÉS DEL PUENTE
ESCALA 1:75



UBICACION:



REFERENCIAS:

	EJE PROYECTADO
	EJE DE CICLOVIAS PROYECTADAS
	BORDE DE BANQUINA PROYECTADA
	BORDE DE CALZADA PROYECTADA
	BORDES DE PAVIMENTO RELEVADO
	LÍNEA DE MEDIA TENSIÓN RELEVADO
	LÍMITES DE PROPIEDAD RELEVADOS
	CURVAS DE NIVEL RELEVADAS
	CALZADA PROYECTADA DE PAVIMENTO FLEXIBLE
	CICLOVÍA PROYECTADA
	BANQUINA SIN PAVIMENTAR
	SEPARADOR DE TRÁNSITO TIPO I
	BARRERA RÍGIDA TIPO NEW JERSEY
	BARRERA DE PROTECCIÓN LIVIANA
	ESTRUCTURA PUENTE PROYECTADO/LOSA DE ACCESO PROYECTADA

NOTAS:

- LAS COTAS PLANIMÉTRICAS ESTÁN EXPRESADOS EN METROS.
- TOPOGRAFÍA SUMINISTRADA POR DICA:
 - PROYECCIÓN: UTM ZONA 21 S
 - SISTEMA GEODÉSICO: WGS84
 - SISTEMA ALTIMÉTRICO: CERO OFICIAL
 - MODELO GEODAL: EGM 2008
- LOS NIVELES ALTIMÉTRICOS EXPRESADOS CORRESPONDEN A PAVIMENTO TERMINADO SEGÚN LAS RECOMENDACIONES ENTREGADAS POR DICA EN EL ESTUDIO HIDRÁULICO-HIDROLÓGICO.
- LAS ALCANTARILLAS ILUSTRADAS EN PLANTA SON MERAMENTE REPRESENTATIVAS. LA ORIENTACIÓN DE LAS MISMAS Y LONGITUD SE REPRESENTA EN LOS PLANOS DE DRENAJES PLUVIALES.

NO APTO PARA CONSTRUCCIÓN

Nro.	Fecha	Diseñado	Aprobado	Alcance de la Revisión
APL01	12/05/22	CS	DN	Versión original.

GERENTE DE PROYECTO: Ing. Diego Nollenberger	ESCALA: INDICADAS	
PROYECTISTA: Ing. Catalina Stirling	FECHA: MAYO 2022	
		Av. Julio Herrera y Reissig 510 - Montevideo (598) 2713 1113 dica@dica.com.uy www.dica.com.uy

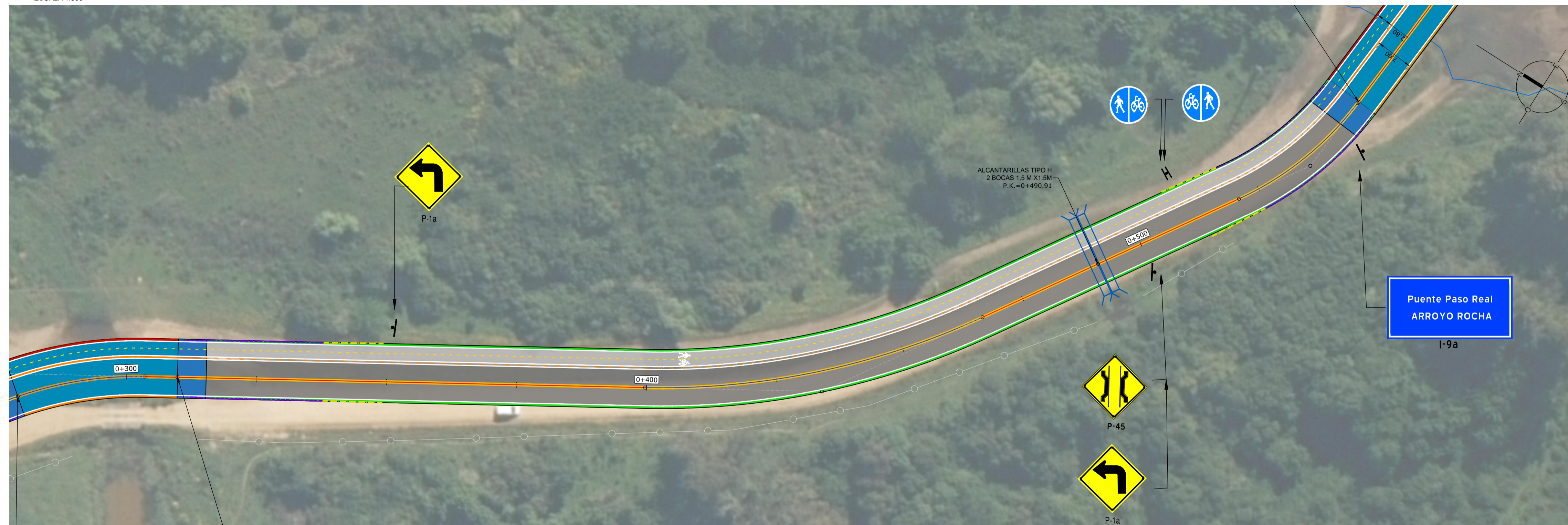
**ANTEPROYECTO AJUSTADO
PUENTE DEL PASO REAL**

CONTENIDO: VIALIDAD - PLANALTIMETRÍA P.K.: 0+475 - 0+843	LÁMINA: L4
COORDINACIÓN: Arq. Ignacio Turcatti	UBICACIÓN: Rocha, Uruguay
TÉCNICO ESPECIALISTA: Ing. Diego Nollenberger	VERSIÓN: APL 01
DIRECCIÓN DE OBRAS IDR: Ing. Leandro Piñeiro	ESCALA: Indicada
	FECHA: MAY 2022
	VIAL

ACCESOS PUENTE PASO REAL
SEÑALIZACIÓN- P.K.:0+000 - 0+275
ESCALA 1:500



ACCESOS PUENTE PASO REAL
SEÑALIZACIÓN - P.K.: 0+275 - 0+550
ESCALA 1:500



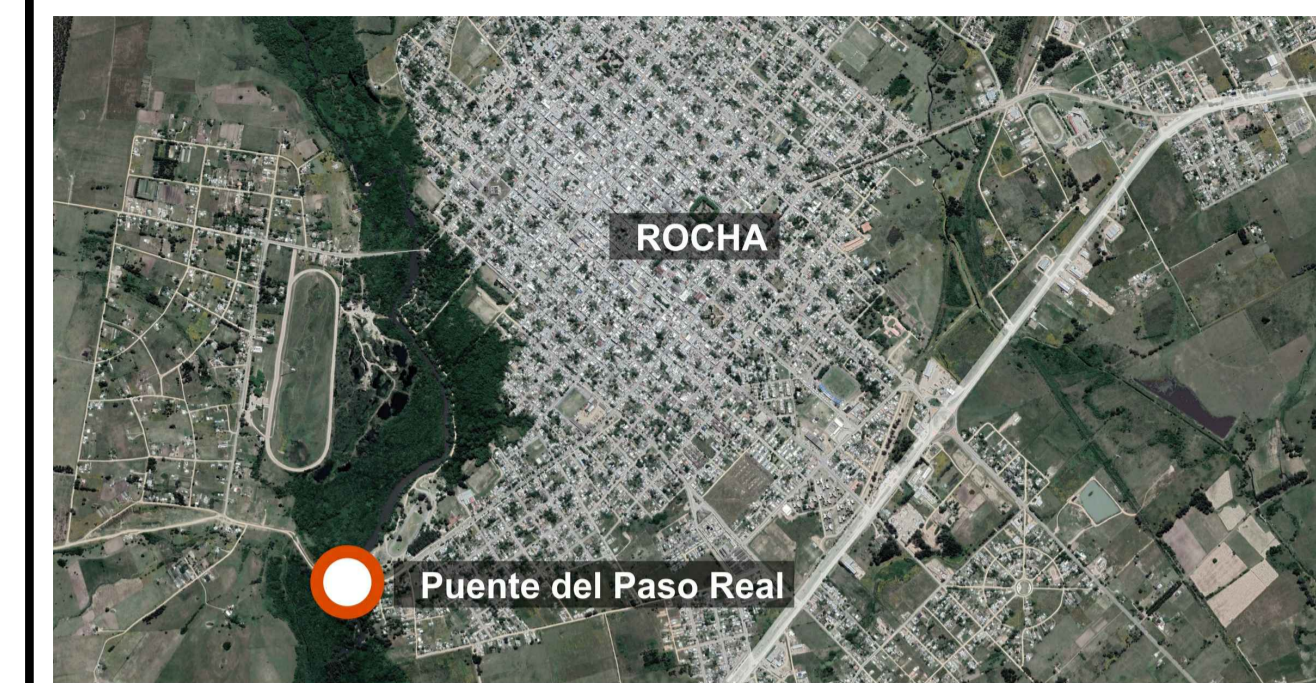
RESUMEN DE SEÑALIZACIÓN VERTICAL
CALZADA VIAL

PROGRESIVA	LADO	OBSERVACIONES	SEÑAL	PROGRESIVA	LADO	OBSERVACIONES	SEÑAL
0K 000	+	45 KM/HORA		0K 500	+	CURVA PRONUNCIADA A LA IZQUIERDA	
0K 050	+	PROHIBIDO ADELANTAR		0K 500	+	PUENTE ANGOSTO	
0K 200	+	CURVA PRONUNCIADA A LA DERECHA		0K 540	+	INFORMATIVA	
0K 350	-	CURVA PRONUNCIADA A LA IZQUIERDA					

RESUMEN DE SEÑALIZACIÓN VERTICAL
CICLOVIA

PROGRESIVA	CANTIDAD	OBSERVACIONES	SEÑAL
0K 040 EJE CALZADA VIAL	2	PEATONAL/CICLOVIA	
0K 550 EJE CALZADA VIAL	2	PEATONAL/CICLOVIA	

UBICACION:



REFERENCIAS:

	EJE PROYECTADO
	EJE DE CICLOVIAS PROYECTADAS
	BORDE DE BANQUINA PROYECTADA
	BORDE DE CALZADA PROYECTADA
	BORDES DE PAVIMENTO RELEVADO
	LÍMITES DE PROPIEDAD RELEVADOS
	DEFENSA RÍGIDA
	DEFENSA METÁLICA TIPO FLEXBEAM
	TERMINAL DE DEFENSA METÁLICA ENTERRADA Y ESVIADA
	SEPARADOR DE TRÁNSITO TIPO I
	BARRERA RÍGIDA TIPO NEW JERSEY
	BARRERA DE PROTECCIÓN LIVIANA
	ESTRUCTURA PUENTE PROYECTADO/LOSA DE ACCESO PROYECTADA
	CALZADA PROYECTADA DE PAVIMENTO FLEXIBLE
	CICLOVIA PROYECTADA

NOTAS:

- LA SEÑALIZACIÓN HORIZONTAL Y VERTICAL A COLOCAR CUMPLIRÁ CON LA NORMA URUGUAYA DE SEÑALIZACIÓN Y LAS ESPECIFICACIONES DEL EQUIPAMIENTO PARA LA SEGURIDAD VIAL.
- LAS SEÑALES VERTICALES SERÁN REFLECTIVAS DE CARACTERÍSTICAS SUPERIORES - CLASE 1.
- LAS MARCAS HORIZONTALES SERÁN CLASE 1.
- SE DEMARCARÁ EL BORDE DE CALZADA Y SEPARACIÓN DE CARRILES DE ANCHO 0,10 M.
- SE COLOCARÁN TACHAS REFLECTIVAS CADA 24 M EN LOS EJES DEMARCADOS Y CADA 48 M SOBRE LA DEMARCACIÓN GENERAL DE BORDE.
- LOS POSTES DE LAS SEÑALES TENDRÁN EN GENERAL UNA ALTURA LIBRE DE 1,50 METROS SOBRE EL PAVIMENTO Y POR DEBAJO DE LA SEÑAL Y SERÁN DE ACERO GALVANIZADO.

NO APTO PARA CONSTRUCCIÓN

Nro.	Fecha	Diseñado	Aprobado	Alcance de la Revisión
APL01	12/05/22	CS	DN	Versión original.

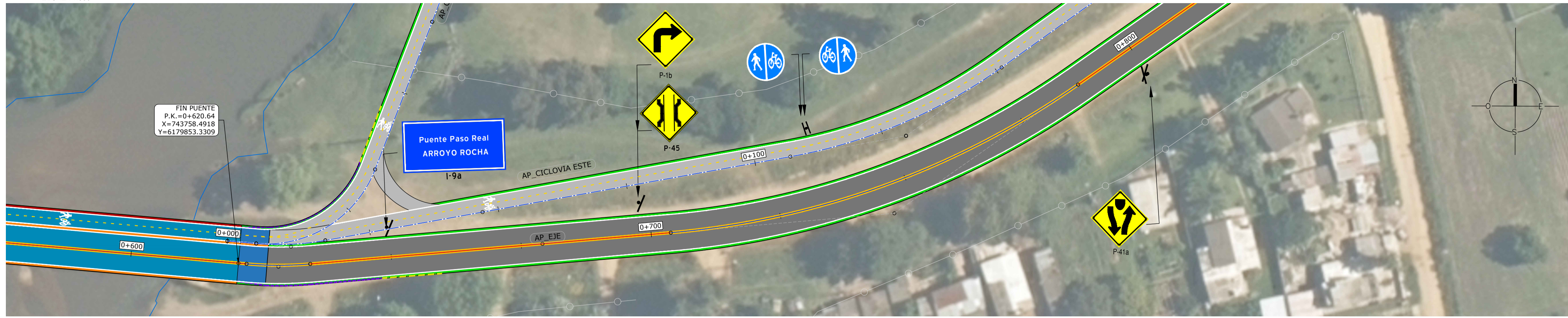
GERENTE DE PROYECTO: Ing. Diego Nollenberger
 PROYECTISTA: Ing. Catalina Stirling
 ESCALA: INDICADAS
 FECHA: MAYO 2022
 REVISIÓN: APL 01
dica INGENIEROS
 Av. Julio Herrera y Reissig 510 - Montevideo
 (598) 2713 1113
 dica@dica.com.uy
 www.dica.com.uy

**ANTEPROYECTO AJUSTADO
PUENTE DEL PASO REAL**

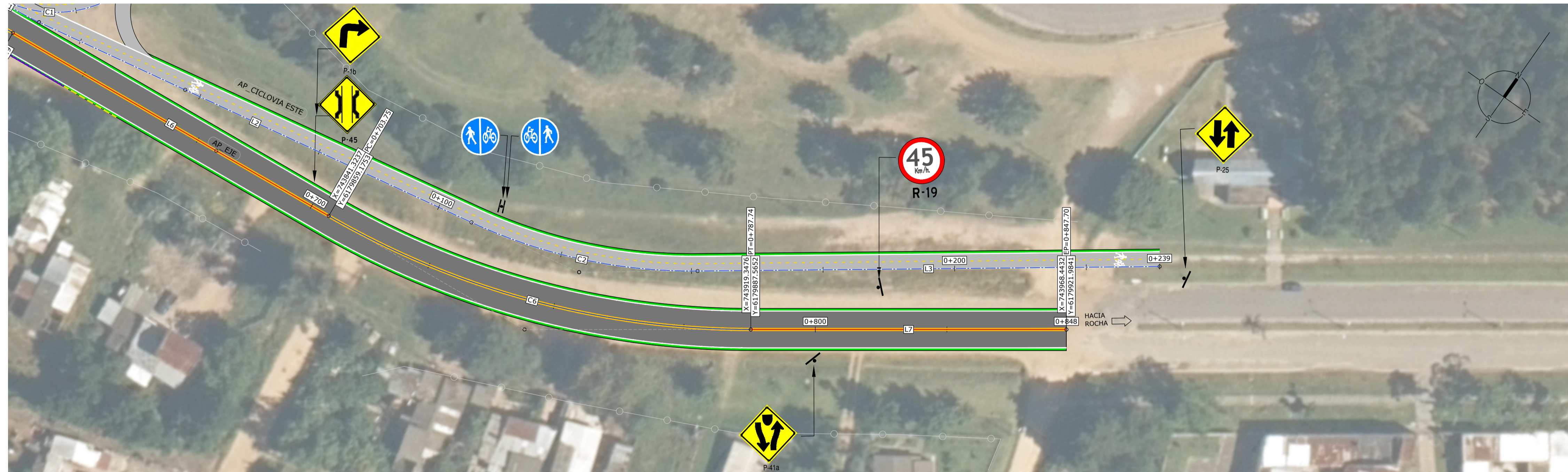
CONTENIDO: SEÑALIZACIÓN - PLANIMETRÍA P.K.: 0+000 - 0+550
 COORDINACIÓN: Arq. Ignacio Turcatti
 TÉCNICO ESPECIALISTA: Ing. Diego Nollenberger
 DIRECCIÓN DE OBRAS IDR: Ing. Leandro Piñeiro
 UBICACIÓN: Rocha, Uruguay
 VERSIÓN: APL 01
 ESCALA: Indicada
 FECHA: MAY 2022

LÁMINA:
L5
VIAL

PUENTE PASO REAL Y CICLOVÍA ESTE
SEÑALIZACIÓN - P.K.: 0+550 - 0+825
ESCALA 1:500



PUENTE PASO REAL Y CICLOVÍA ESTE
SEÑALIZACIÓN - P.K.: 0+825 - 0+848
ESCALA 1:500



CICLOVÍA NORTE
SEÑALIZACIÓN - P.K.: 0+000 - 0+235
ESCALA 1:500



RESUMEN DE SEÑALIZACIÓN VERTICAL
CALZADA VIAL

PROGRESIVA	LADO	OBSERVACIONES	SEÑAL
0K 640	-	INFORMATIVA	
0K 700	+	PUENTE ANGOSTO	
0K 700	+	CURVA PRONUNCIADA A LA DERECHA	

RESUMEN DE SEÑALIZACIÓN VERTICAL
CICLOVÍAS

PROGRESIVA	CANTIDAD	OBSERVACIONES	SEÑAL
0K 130 EJE CICLOVÍA NORTE	2	PEATONAL/CICLOVIA	
0K 100 EJE CICLOVÍA ESTE	2	PEATONAL/CICLOVIA	

UBICACION:



REFERENCIAS:

	EJE PROYECTADO
	EJE DE CICLOVIAS PROYECTADAS
	BORDE DE BANQUINA PROYECTADA
	BORDE DE CALZADA PROYECTADA
	BORDES DE PAVIMENTO RELEVADO
	LIMITES DE PROPIEDAD RELEVADOS
	DEFENSA RÍGIDA
	DEFENSA METÁLICA TIPO FLEXBEAM
	TERMINAL DE DEFENSA METÁLICA ENTERRADA Y ESMIADA
	SEPARADOR DE TRÁNSITO TIPO I
	BARRERA RÍGIDA TIPO NEW JERSEY
	BARRERA DE PROTECCIÓN LIVIANA
	ESTRUCTURA PUENTE PROYECTADO/LOSA DE ACCESO PROYECTADA
	CALZADA PROYECTADA DE PAVIMENTO FLEXIBLE
	CICLOVÍA PROYECTADA

NOTAS:

- LA SEÑALIZACIÓN HORIZONTAL Y VERTICAL A COLOCAR CUMPLIRÁ CON LA NORMA URUGUAYA DE SEÑALIZACIÓN Y LAS ESPECIFICACIONES DEL EQUIPAMIENTO PARA LA SEGURIDAD VIAL.
- LAS SEÑALES VERTICALES SERÁN REFLECTIVAS DE CARACTERÍSTICAS SUPERIORES - CLASE 1.
- LAS MARCAS HORIZONTALES SERÁN CLASE 1.
- SE DEMARCARÁ EL BORDE DE CALZADA Y SEPARACIÓN DE CARRILES DE ANCHO 0,10 M.
- SE COLOCARÁN TACHAS REFLECTIVAS CADA 24 M EN LOS EJES DEMARCADOS Y CADA 48 M SOBRE LA DEMARCAÇÃO GENERAL DE BORDE.
- LOS POSTES DE LAS SEÑALES TENDRÁN EN GENERAL UNA ALTURA LIBRE DE 1,50 METROS SOBRE EL PAVIMENTO Y POR DEBAJO DE LA SEÑAL Y SERÁN DE ACERO GALVANIZADO.

NO APTO PARA CONSTRUCCIÓN

Nro.	Fecha	Diseñado	Aprobado	Alcance de la Revisión
APL01	12/05/22	CS	DN	Versión original.

GERENTE DE PROYECTO: Ing. Diego Nollenberger	ESCALA: INDICADAS	
PROYECTISTA: Ing. Catalina Stirling	FECHA: MAYO 2022 REVISIÓN: APL 01	

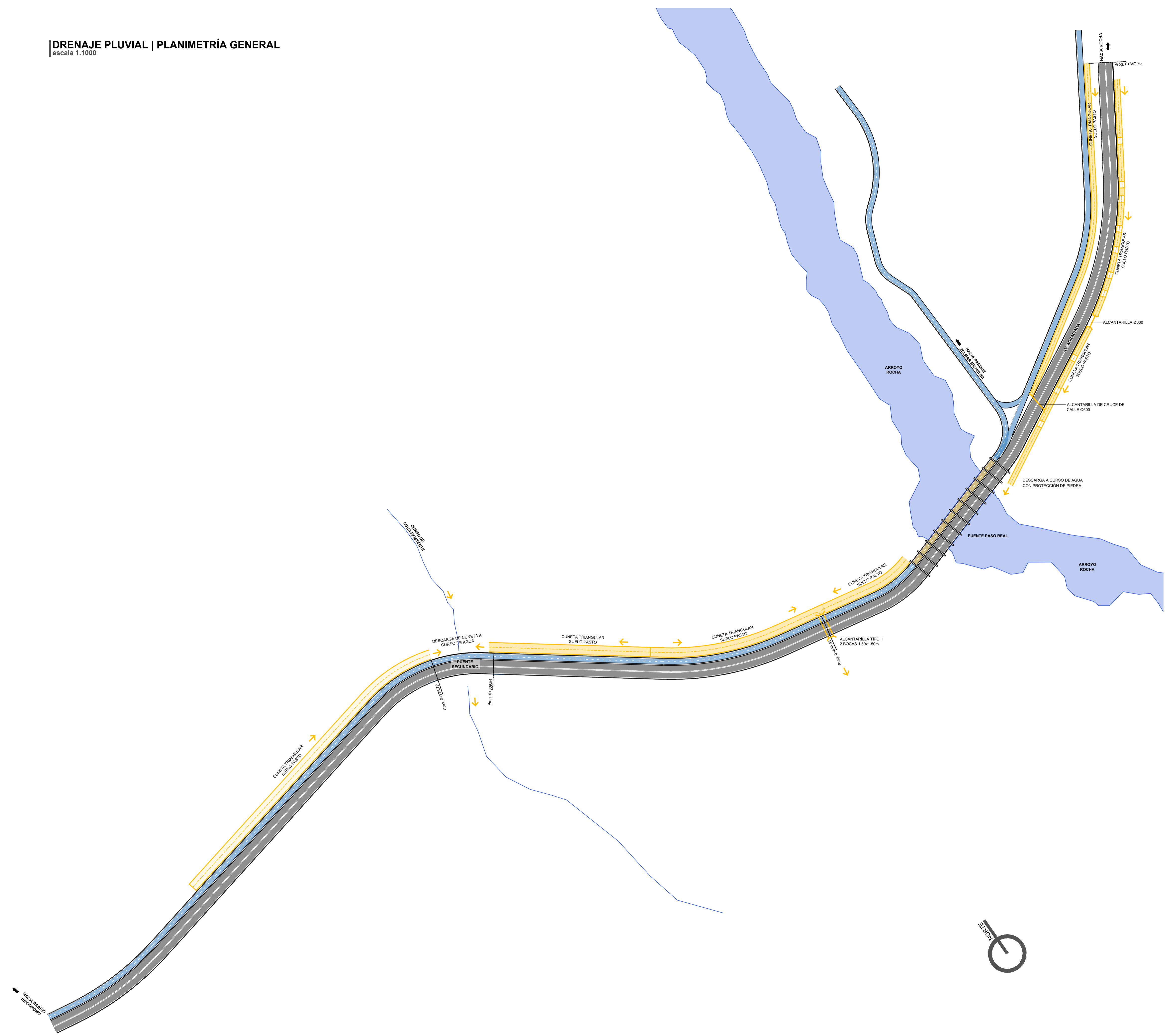
dica Asociación

• Av. Julio Herrera y Reissig 510 - Montevideo
• (598) 2713 1113
• dica@dica.com.uy
• www.dica.com.uy

**ANTEPROYECTO AJUSTADO
PUENTE DEL PASO REAL**

CONTENIDO: SEÑALIZACIÓN - PLANIMETRÍA P.K.: 0+550 - 0+848		LÁMINA: L6
COORDINACIÓN: Arq. Ignacio Turcatti	UBICACIÓN: Rocha, Uruguay	L6
TÉCNICO ESPECIALISTA: Ing. Diego Nollenberger	VERSIÓN: APL 01	
DIRECCIÓN DE OBRAS IDR: Ing. Leandro Piñeiro	ESCALA: Indicada	FECHA: MAY 2022
		VIAL

DRENAJE PLUVIAL | PLANIMETRÍA GENERAL
escala 1.1000



REFERENCIAS	
CUNETA TRIANGULAR SUELO PASTO PROYECTADA	
SENTIDO DEL ESCURRIMIENTO	
ALCANTARILLA PROYECTADA	
ENTRADA VEHICULAR PROYECTADA Ø600, L=3.5m	

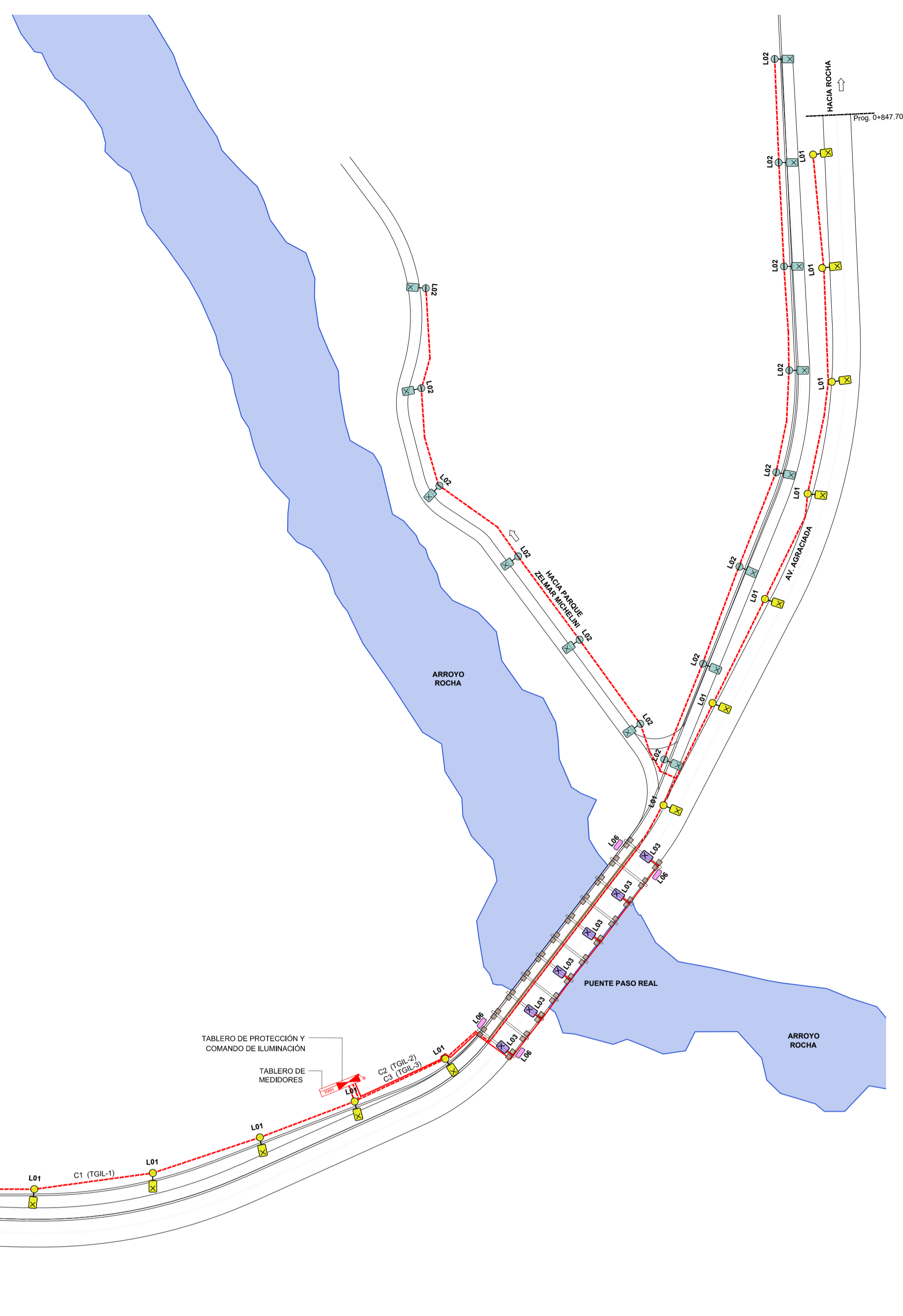
PLANO NO APTO PARA CONSTRUCCIÓN

• Av. Julio Herrera y Reissig 510 - Montevideo
 • (598) 2713 1113
 • dica@dica.com.uy
 • www.dica.com.uy

**ANTEPROYECTO AJUSTADO
PUENTE DEL PASO REAL**

CONTENIDO: Drenaje pluvial Planimetría general		LÁMINA: L7
COORDINACIÓN: Arq. Ignacio Turcatti	UBICACIÓN: Rocha, Uruguay	
TÉCNICO ESPECIALISTA: Mg. Ing. Gabriel Díaz	VERSIÓN: AP01 apto para licitación	
DIRECCIÓN DE OBRAS IDR: Ing. Leandro Piñero	ESCALA: 1.1000	FECHA: MAY 2022
		GENERAL

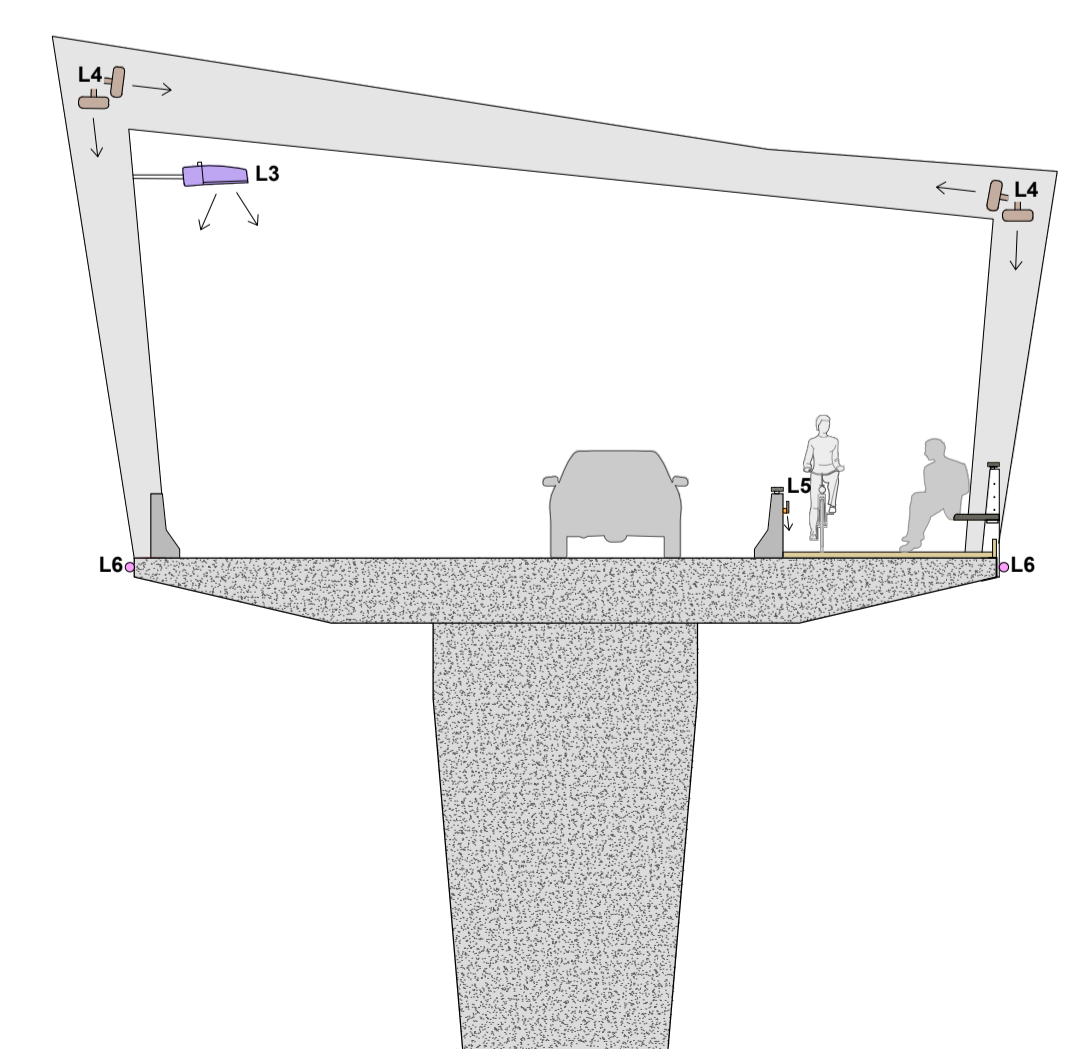
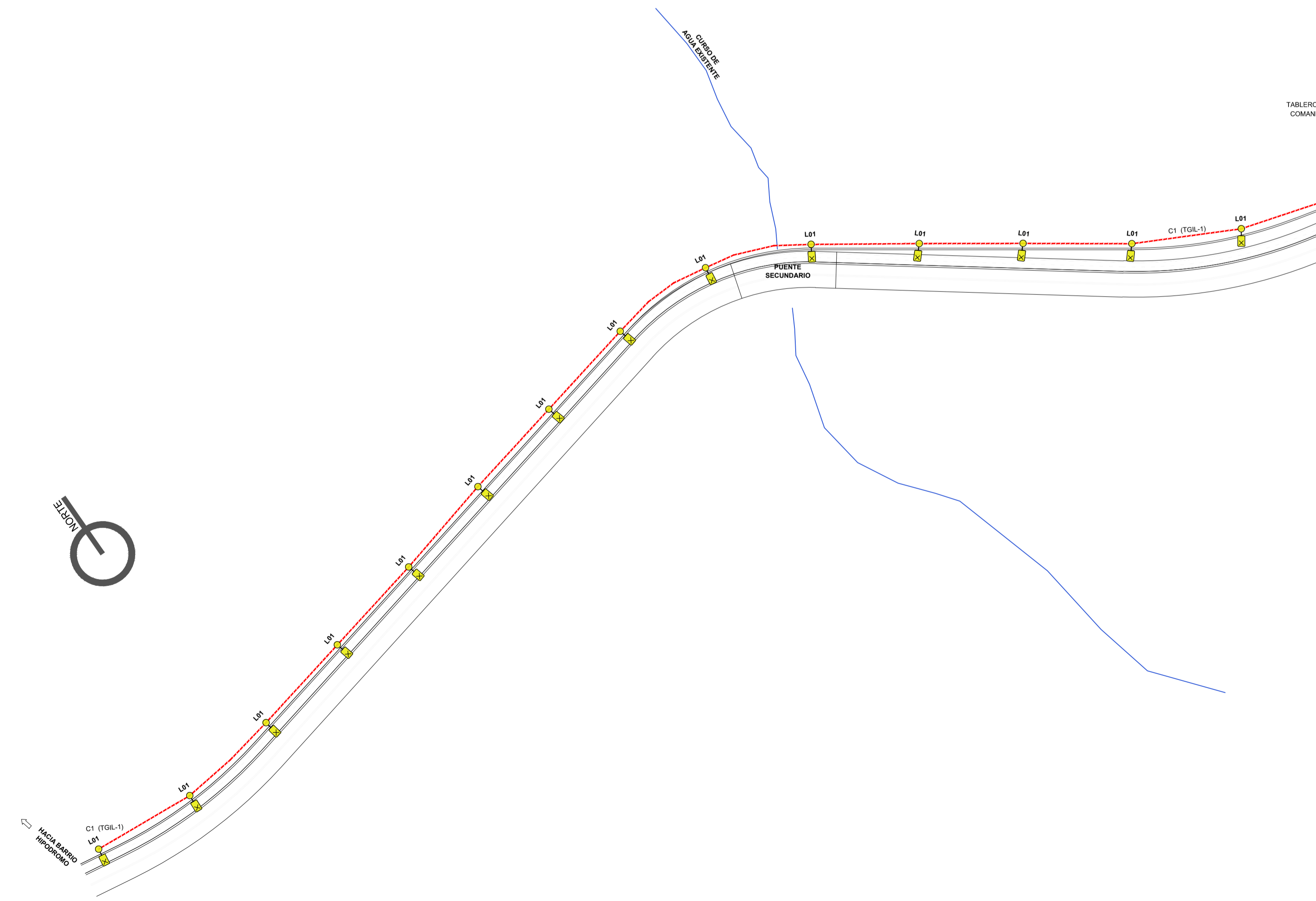
ALUMBRADO | PLANIMETRÍA GENERAL
escala 1.1000



REFERENCIAS	
COLUMNA METÁLICA h=8m, CON LUMINARIA VIAL L1 LED 100W	
COLUMNA METÁLICA h=8m, CON LUMINARIA VIAL L2 LED 40W	
LUMINARIA VIAL LED L3 50W	
LUMINARIA TIPO PROYECTOR LED L4 20W	
LUMINARIA TIPO CINTA LED L5 5W	
LUMINARIA TIPO PROYECTOR LED L6 40W	
CANALIZACION SUBTERRANEA	
TABLERO DE PROTECCION Y COMANDO	
COFRE DE MEDIDORES UTE	
PUESTA A TIERRA REGLAMENTARIA	



ALUMBRADO | ILUMINACIÓN PUENTE PASO REAL
escala 1.100

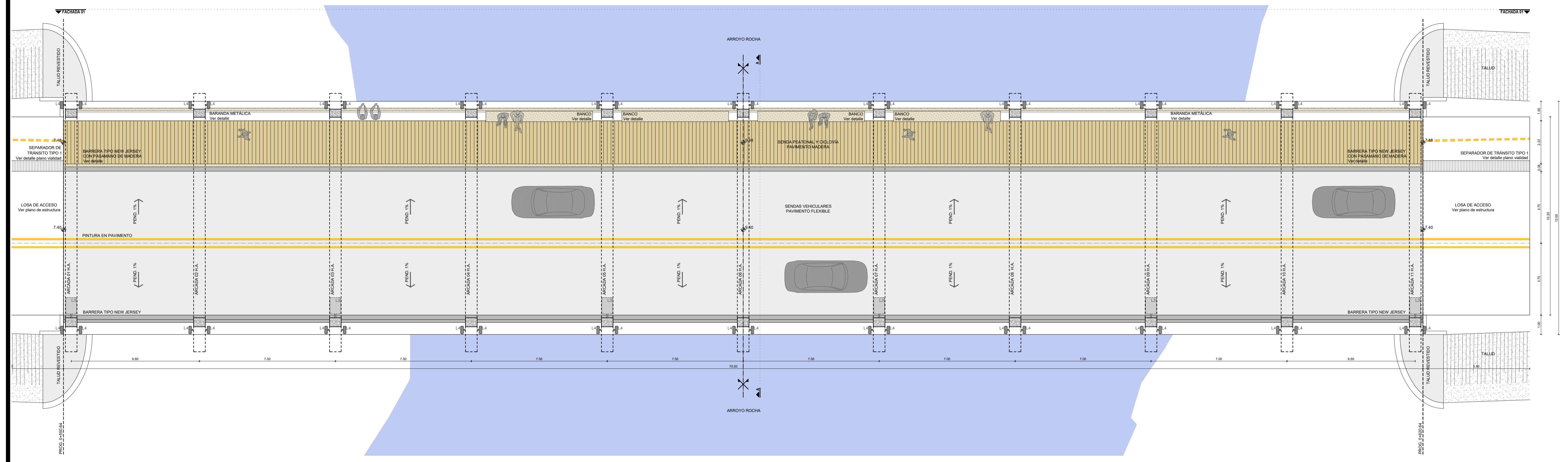


PLANO NO APTO PARA CONSTRUCCIÓN

• Av. Julio Herrera y Reissig 510 - Montevideo
 • (598) 2713 1113
 • dica@dica.com.uy
 • www.dica.com.uy

ANTEPROYECTO AJUSTADO PUENTE DEL PASO REAL			LÁMINA:
CONTENIDO: Alumbrado Planimetría general			L8
COORDINACIÓN: Arq. Ignacio Turcatti	UBICACIÓN: Rocha, Uruguay		
TÉCNICO ESPECIALISTA: Ing. Luc Chapt	VERSIÓN: AP01 apto para licitación		ALUMB.
DIRECCIÓN DE OBRAS IDR: Ing. Leandro Piñero	ESCALA: Indicada	FECHA: MAY 2022	

PUENTE PASO REAL | PLANTA
escala 1.100



PUENTE PASO REAL | VISTAS 3D
sin escala



PLANO NO APTO PARA CONSTRUCCIÓN

dica & asociados
 • Av. Julio Herrera y Reissig 510 - Montevideo
 • (598) 2713 1113
 • dica@dica.com.uy
 • www.dica.com.uy

**ANTEPROYECTO AJUSTADO
PUENTE DEL PASO REAL**

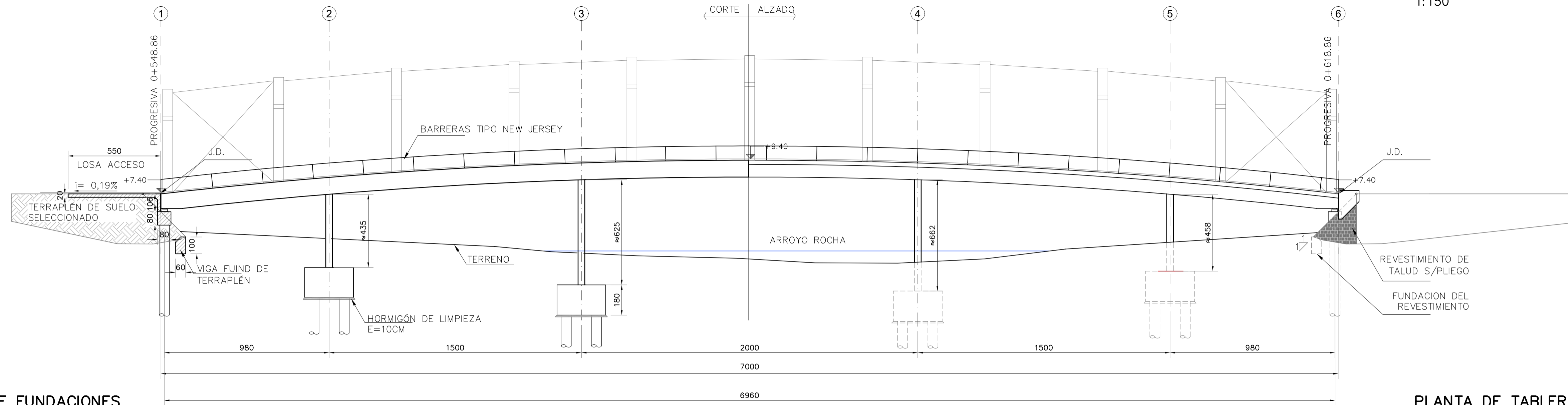
CONTENIDO: Puente Paso Real		LÁMINA: L9
COORDINACIÓN: Arq. Ignacio Turcatti	UBICACIÓN: Rocha, Uruguay	GENERAL
TÉCNICO ESPECIALISTA: -	VERSIÓN: AP01 apto para licitación	
DIRECCIÓN DE OBRAS IDR: Ing. Leandro Piñero	ESCALA: 1.100	FECHA: MAY 2022

NUEVO PUENTE PASO DEL REAL

CORTE GENERAL
1:150

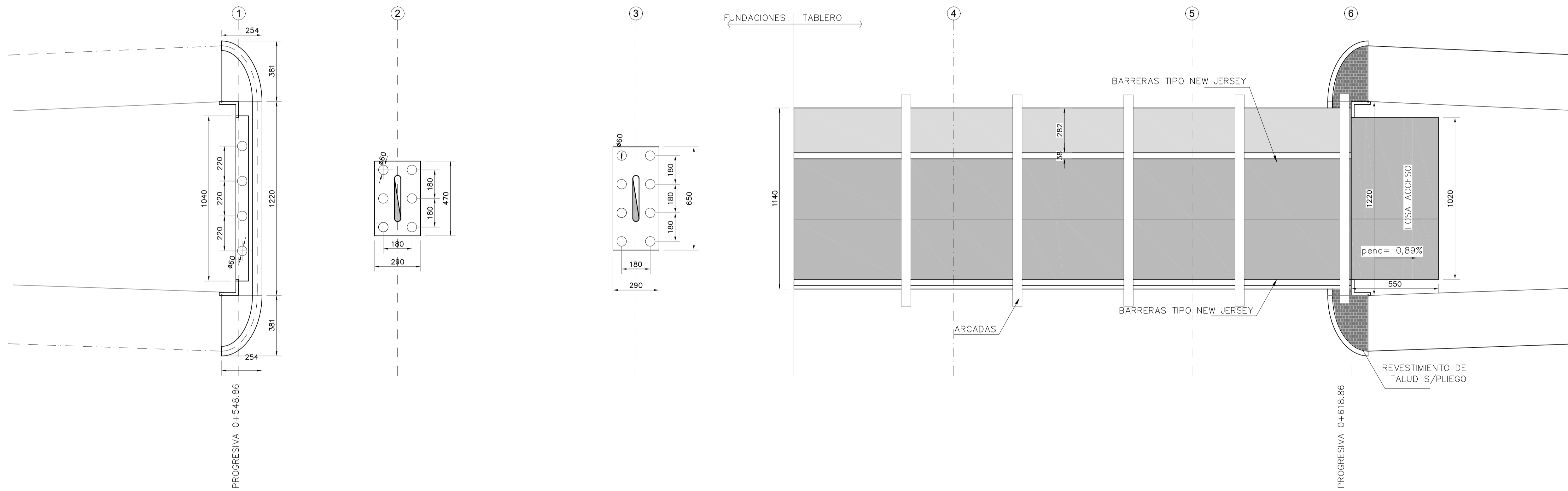
ALZADO GENERAL
1:150

UBICACIÓN



PLANTA DE FUNDACIONES
1:150

PLANTA DE TABLEROS
1:150



NOTAS:

CALEIDAD DE LOS MATERIALES

- Hormigón: $m = \text{clase}$: $f_{ck} = 250 \text{ kg/cm}^2$
- Aceros: $f_y = 5000 \text{ kg/cm}^2$

CARGAS CONSIDERADAS:

Carga Vertical:

- Fajo principal de 3m: vehículo de 45 toneladas y carga distribuida de 500 kg por metro cuadrado establecidas en la Sección X, Artículo 3-5-2-1 del PV y los ETOM 2003.
- Fajo secundario de 3m: vehículo de 30 toneladas, de igual distribución que el anterior, y carga distribuida de 300 kg por metro cuadrado.

La rueda se puede suponer adosada al elemento de contención fijo no rebasable (New Jersey, Flex beam) y los vehículos aproximarse transversalmente con una distancia entre ejes de ruedas mayor o igual a 0,50 metros.

Carga de frenado:

- Fuerza horizontal paralela al eje del puente y ubicada el nivel de catzado, de magnitud igual al 5% de la carga vertical correspondiente al total de la carga móvil y sin impacto, pero no menor que 28 toneladas.

Las cotas de fundación así como las dimensiones de las cimentaciones se ajustarán en función de los resultados del estudio geotécnico.

Cargas de viento:

- Según ETOM 2003.

Presión de agua: 430 kg/m².

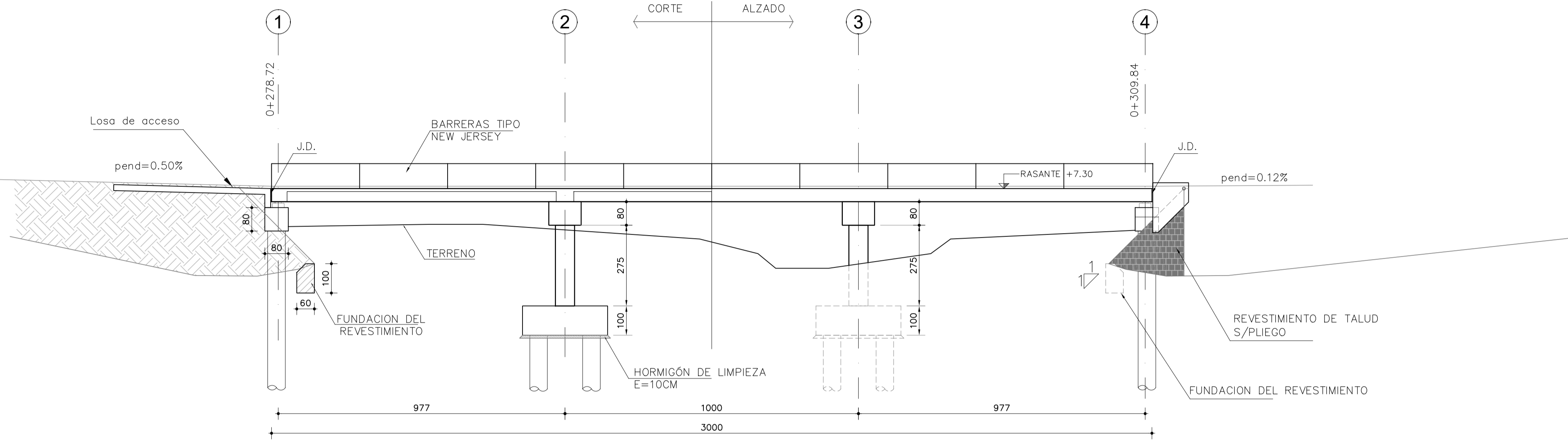
La nomenclatura de los ejes es arbitrario para el presente proyecto.

Dimensiones expresadas en centímetros y niveles en metros.



ANTEPROYECTO AJUSTADO PUENTE DEL PASO REAL		L11	
CONTENIDO: ESTRUCTURA - PLANTA, ALZADO GENERAL			LÁMINA:
COORDINACIÓN: Arq. Ignacio Turcatti	UBICACIÓN: Rocha, Uruguay		ESTR.
TÉCNICO ESPECIALISTA: Ing. Lucia Favre	VERSIÓN: AP01 apto para licitación		
DIRECCIÓN DE OBRAS IDR: Ing. Leandro Piñero	ESCALA: 1:150	FECHA: MAY 2022	

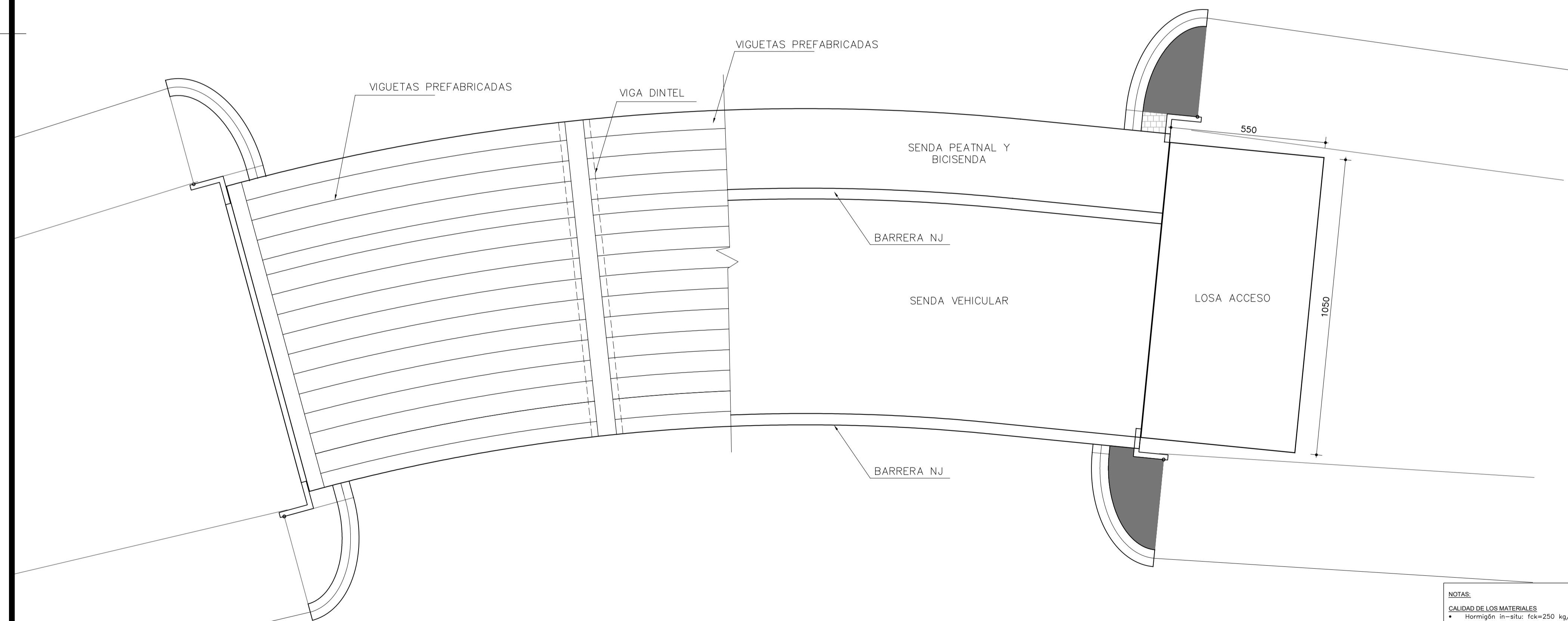
ALZADO DE PUENTE
1:100



UBICACIÓN



PLANTA DE TABLERO
1:100



NOTAS:
CALIDAD DE LOS MATERIALES
 • Hormigón in-situ: $f_{ck}=250 \text{ kg/cm}^2$
 • Acero: $f_y=5000 \text{ kg/cm}^2$
CARGAS CONSIDERADAS:
Carga Vertical:
 • Faja principal de 3m: vehículo de 45 toneladas y carga distribuida de 500 kg por metro cuadrado establecidas en la Sección 4, Artículo D-5-2-1 del PV y las ETCM 2003.
 • Faja secundaria de 3m: vehículo de 30 toneladas, de igual distribución que el anterior, y carga distribuida de 300 kg por metro cuadrado.
 La rueda se puede suponer adosada al elemento de contención fijo no rebasable (New Jersey, Flex beam) y los vehículos aproximarse transversalmente con una distancia entre ejes de ruedas mayor o igual a 0,50 metros.
Carga de frenado:
 • Fuerza horizontal paralelo al eje del puente y ubicada el nivel de calzado, de magnitud igual al 5% de la carga vertical correspondiente al total de la carga móvil y sin impacto, pero no menor que 26 toneladas.
Las cotas de fundación así como las dimensiones de las cimentaciones se ajustarán en función de los resultados del estudio geotécnico.
Cargas de viento:
 • Según ETCM 2003.
Presión de agua: 430 kg/m².
 La nomenclatura de los ejes es arbitraria para el presente proyecto.
 Dimensiones expresadas en centímetros y niveles en metros.

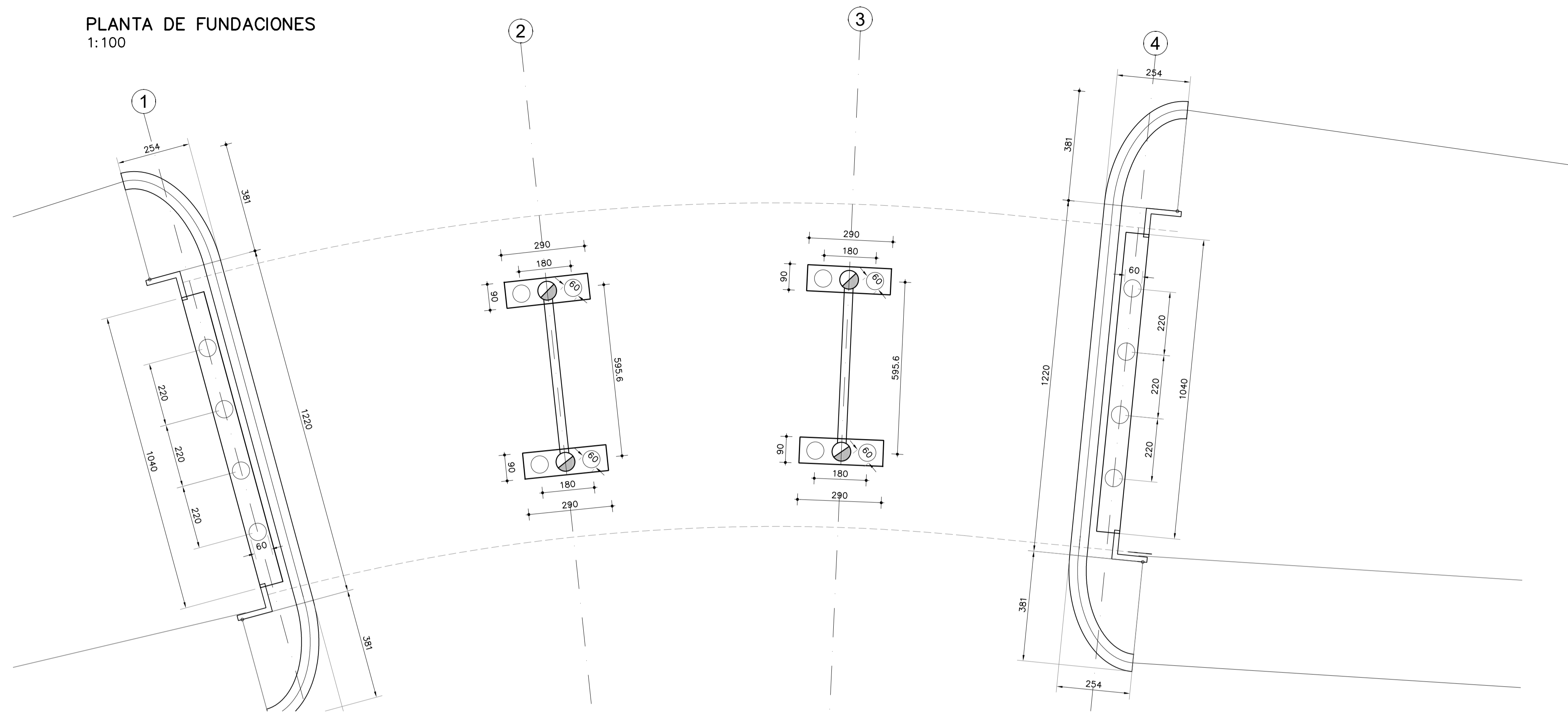


dica & asociados
 • Av. Julio Herrera y Reissig 510 - Montevideo
 • (598) 2713 1113
 • dica@dica.com.uy
 • www.dica.com.uy

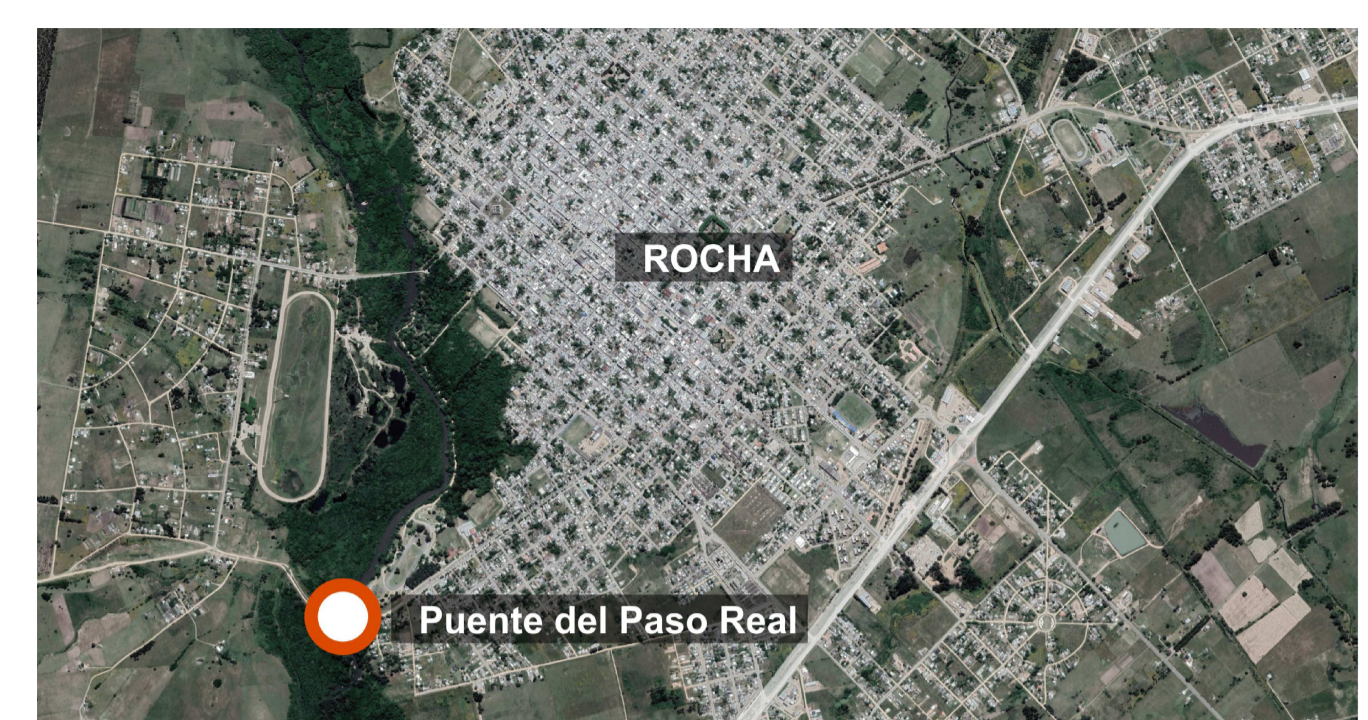
ANTEPROYECTO AJUSTADO
PUENTE DEL PASO REAL

CONTENIDO: ESTRUCTURA - PLANTA, ALZADO GENERAL		LÁMINA:
COORDINACIÓN: Arq. Ignacio Turcatti	UBICACIÓN: Rocha, Uruguay	L13
TÉCNICO ESPECIALISTA: Ing. Lucía Favre	VERSIÓN: AP01 apto para licitación	
DIRECCIÓN DE OBRAS IDR: Ing. Leandro Piñero	ESCALA: 1:150	FECHA: MAY 2022
		ESTR.

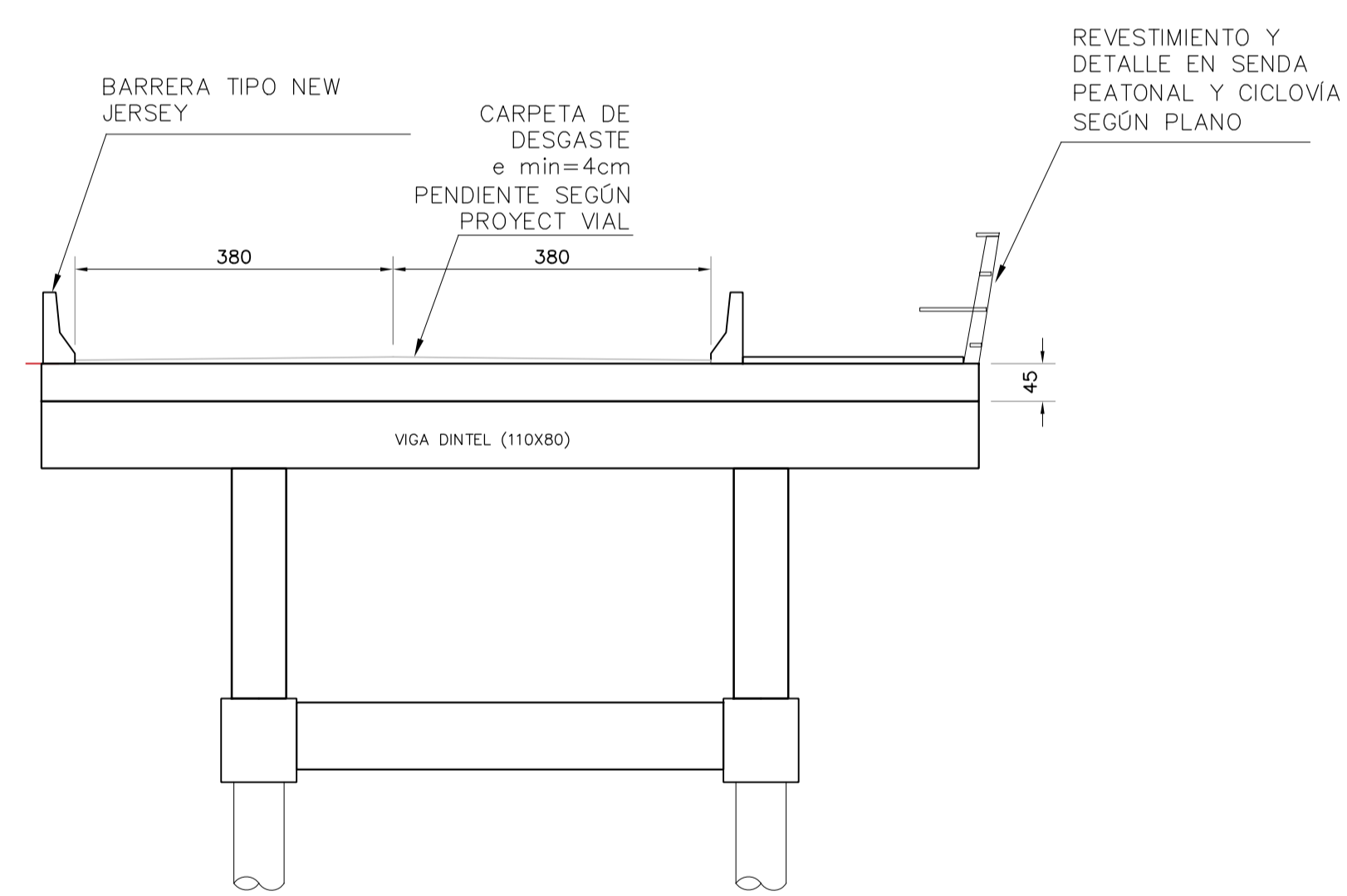
PLANTA DE FUNDACIONES
1:100



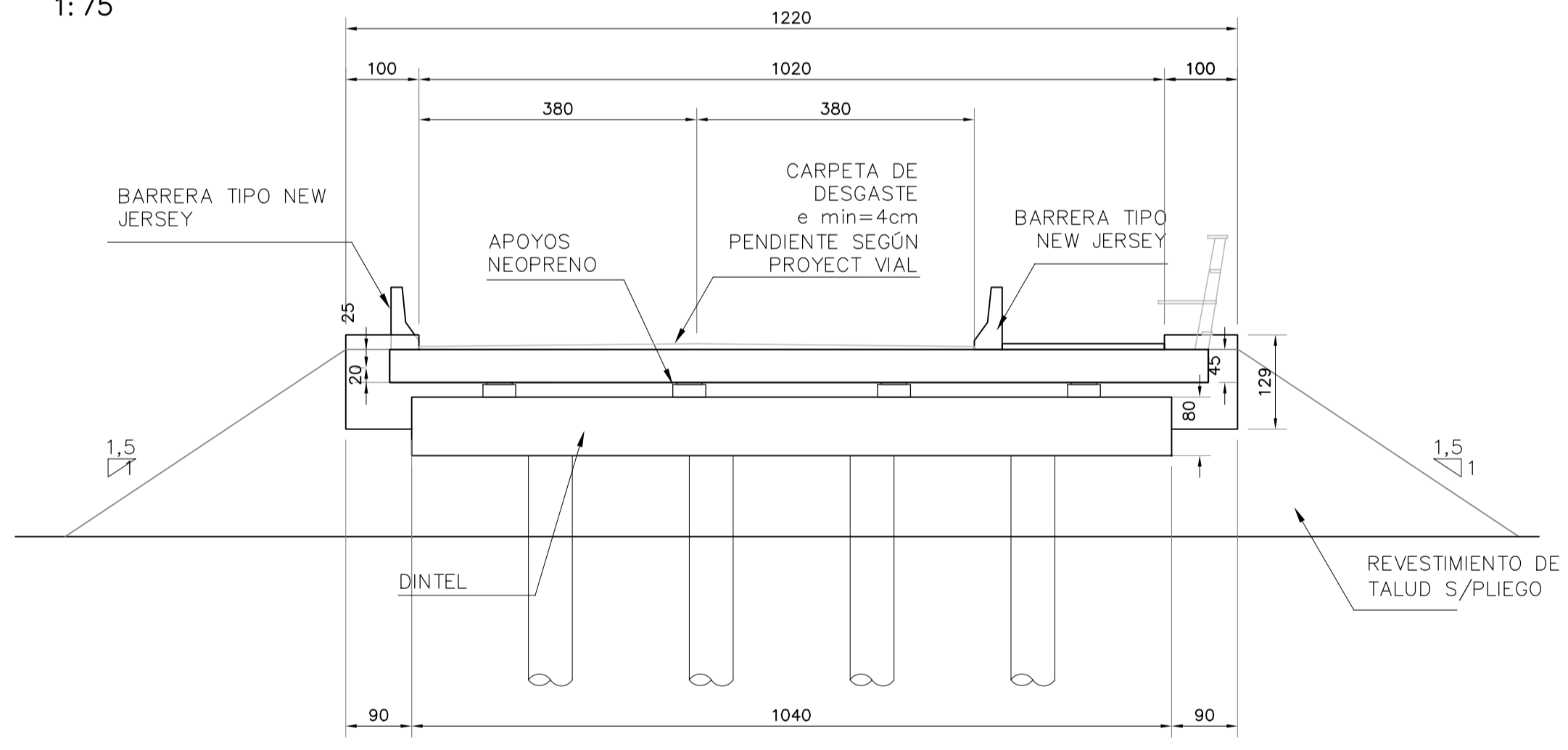
UBICACIÓN



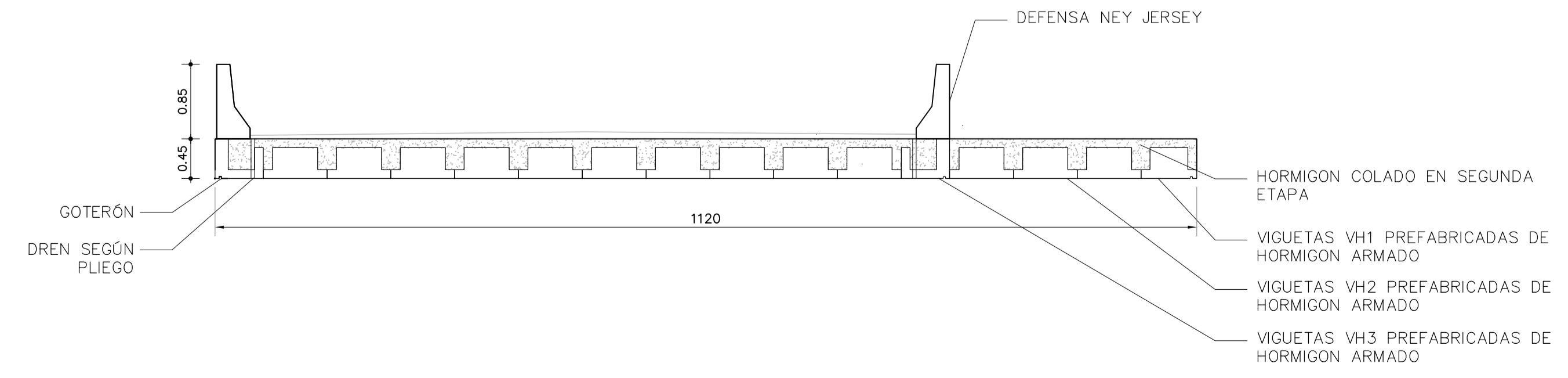
ALZADO PILA INTERMEDIA
1:75



ALZADO ESTRIBO
1:75



CORTE TRANSVERSAL TABLERO
1:50



NOTAS:
CALIDAD DE LOS MATERIALES
 • Hormigón de alta: $f_{ck}=250 \text{ kg/cm}^2$
 • Acero: $f_y=5000 \text{ kg/cm}^2$
CARGAS CONSIDERADAS:
 Carga Vertical:
 • Faja principal de 3m: vehículo de 45 toneladas y carga distribuida de 500 kg por metro cuadrado establecidas en la Sección 4, Artículo D-5-2-1 del RV y las ETM 2003.
 • Faja secundaria de 3m: vehículo de 30 toneladas, de igual distribución que el anterior, y carga distribuida de 300 kg por metro cuadrado.
 La rueda se puede suponer adosada al elemento de contención fijo no rebasable (New Jersey, Flex beam) y los vehículos aproximarse transversalmente con una distancia entre ejes de ruedas mayor o igual a 0,50 metros.
 Carga de frenado:
 • Fuerza horizontal paralela al eje del puente y ubicada el nivel de catado, de magnitud igual al 5% de la carga vertical correspondiente al total de la carga móvil y sin impacto, pero no menor que 28 toneladas.
 Las cotas de fundación así como las dimensiones de las cimentaciones se ajustarán en función de los resultados del estudio geotécnico.
 Cargas de viento:
 • Según ETM 2003.
 Presión de agua: 430 kg/m².
 La nomenclatura de los ejes es arbitraria para el presente proyecto.
 Dimensiones expresadas en centímetros y niveles en metros.



dica & asociados
 • Av. Julio Herrera y Reissig 510 - Montevideo
 • (598) 2713 1113
 • dica@dica.com.uy
 • www.dica.com.uy

ANTEPROYECTO AJUSTADO
PUENTE DEL PASO REAL

CONTENIDO: ESTRUCTURA - PLANTA, ALZADO GENERAL		LÁMINA:
COORDINACIÓN: Arq. Ignacio Turcatti	UBICACIÓN: Rocha, Uruguay	L14
TÉCNICO ESPECIALISTA: Ing. Lucía Favre	VERSIÓN: AP01 apto para licitación	
DIRECCIÓN DE OBRAS IDR: Ing. Leandro Piñero	ESCALA: 1:150	FECHA: MAY 2022
		ESTR.